

LAVADO-FLOAT

Exklusives Waschtisch-Design





A close-up photograph of a person's arm and hand, showing soap suds being lathered. The person is wearing a white towel on their head. The background is plain white.

LUX ELEMENTS LAVADO®-FLOAT

Exklusives Waschtisch-Design

Individuelle Gestaltung

Waschtische für jedes Bad

Der erste Blick in einem Bad fällt fast immer auf den Waschtisch. Hier erkennt man sofort eine exklusive Badgestaltung. Wie bei den verfliesbaren Modellen aus der Serie LAVADO-FLOAT. Sie bestechen durch ihr außergewöhnliches Design und eine raffinierte Technik. Aufgrund einer quasi unsichtbaren Aufhängung an der Wand, erscheinen die Waschtische „schwebend“. Dies wirkt nicht nur leicht und edel, sondern ist auch ein Vorteil in Bezug auf Barrierefreiheit, da sie sich – bei frei wählbarer Befestigungshöhe – mit einem Rollstuhl unterfahren lassen.

Angeboten werden sowohl Modelle mit Mulde als auch ein Modell ohne Mulde, geeignet für Einbau- oder Aufsatzbecken.

Die abschließende Oberflächen-Gestaltung mit individuell gewählten Fliesen oder Putzen in der persönlichen Wunschfarbe macht aus jedem Waschtisch ein Unikat.

LAVADO-FLOAT – das Prinzip

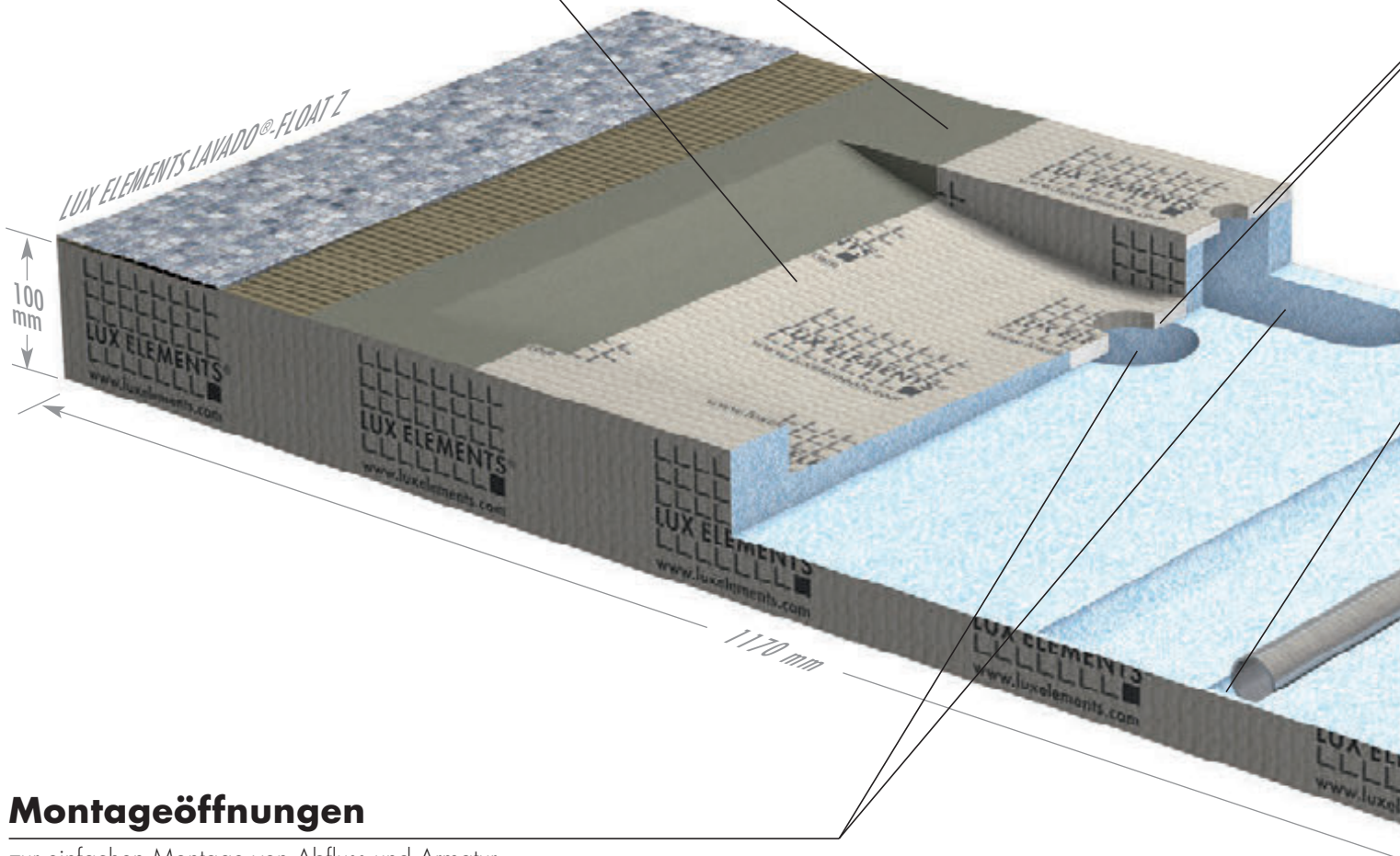
LAVADO-FLOAT sind Waschtischmodelle aus Hartschaum-Trägermaterial für die individuelle Verfließen. Eine unsichtbare Aufhängung sorgt bei den vier Modellvarianten mit oder ohne Mulde für ein „schwebendes Design“.

Hartschaum-Trägerelement

mit Gewebebeschichtung

Beckenmulde

mit eingearbeitetem Gefälle



Montageöffnungen

zur einfachen Montage von Abfluss und Armatur

LUX ELEMENTS LAVADO®-FLOAT

Exklusives Waschtisch-Design



Kunststoffverstärkung

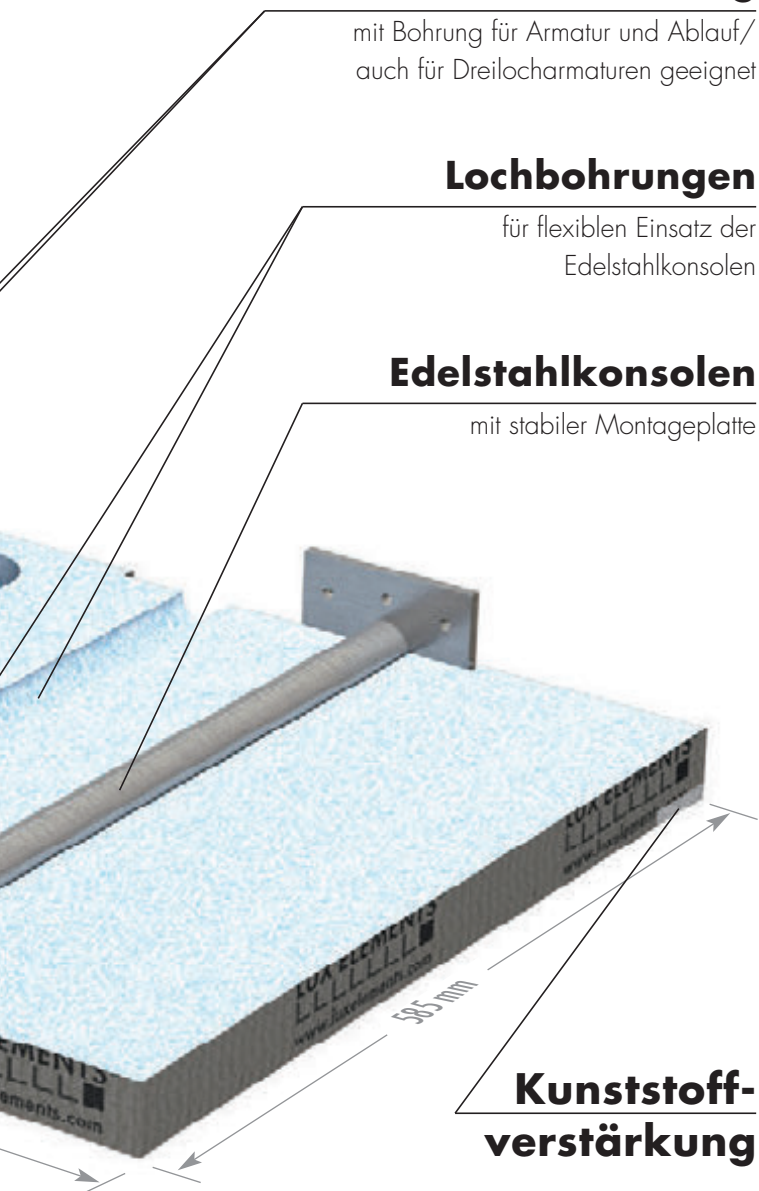
mit Bohrung für Armatur und Ablauf/
auch für Dreilocharmaturen geeignet

Lochbohrungen

für flexiblen Einsatz der
Edelstahlkonsolen

Edelstahlkonsolen

mit stabiler Montageplatte



Kunststoff- verstärkung



Die Montage von LAVADO-FLOAT ist sowohl auf Mauer- als auch auf Ständerwerk möglich – schnell, einfach und sicher. Zwei Edelstahlkonsolen sorgen für eine stabile Aufhängung.

Für den Einbau des Ablaufes eignen sich handelsübliche Schaffventile z. B. Viega Visign V1.

Die Waschtische sind an den Seiten kürzbar und können so auch an kleinere Bäder angepasst werden. Auch die Gestaltung eines Reihenwaschplatzes ist durch Aneinanderreihung mehrerer Waschtische möglich.



Badgestaltung mit Waschtischen von LUX ELEMENTS

LUX ELEMENTS LAVADO®-FLOAT

Exklusives Waschtisch-Design

Vorteile auf einen Blick

- **Individuelle Gestaltung**
Oberflächen-Design frei wählbar
- **Verarbeitungsfreundlich**
Vorkonfektioniert,
fix und fertig zum Verfliesen
- **Modernes Baddesign in
„schwebender“ Optik**
Stabile, unsichtbare Aufhängung
- **Für jede Raumsituation**
Flexible Breite von 620 bis 1170 mm,
einfach zu kürzen
- **Gute Kombinierbarkeit**
Doppelwaschtische und Reihen-
konstruktionen einfach umsetzbar
- **Mehr Platz durch
frei tragende Konstruktion**
Ideal für barrierefreie Bäder





Modell

G

LUX ELEMENTS LAVADO®-FLOAT

Exklusives Waschtisch-Design



Variationen

Waschtisch **ohne Mulde** aus Hartschaum-Trägermaterial für die individuelle Verfließung. Leicht zu bearbeiten. Geeignet für handelsübliche Einbau- und Aufsatzbecken in runden oder eckigen Formen.



Modell **E**

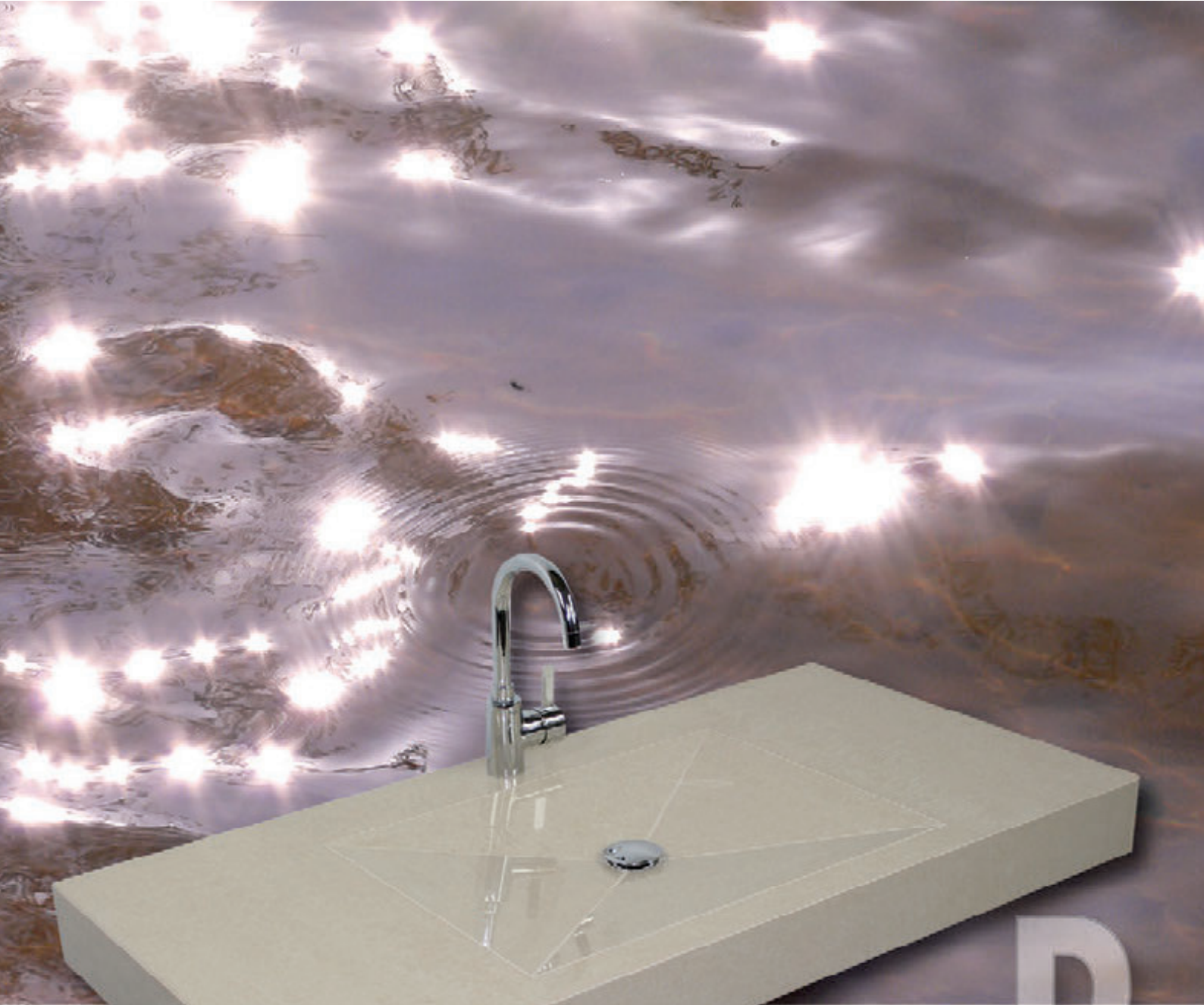
LUX ELEMENTS LAVADO®-FLOAT

Exklusives Waschtisch-Design



Variationen

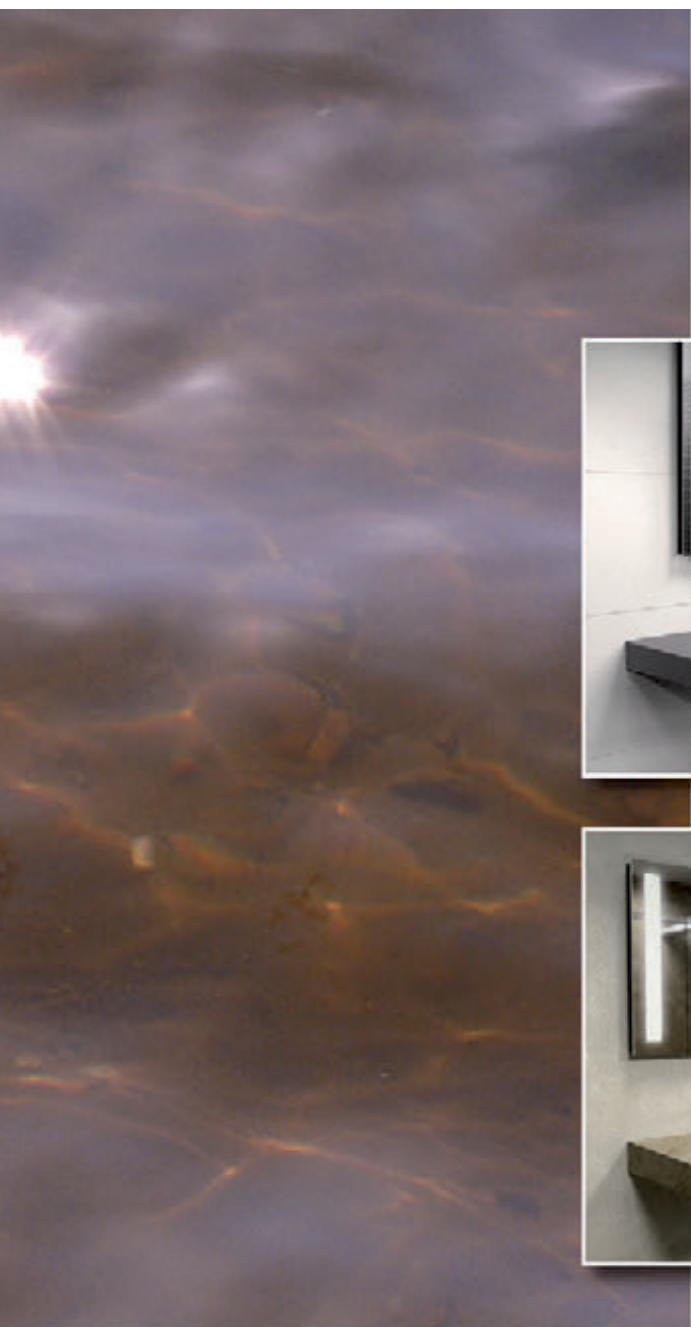
Waschtisch mit **elliptischer Mulde** aus Hartschaum-Trägermaterial für die individuelle Verfließung. Geeignet – wie alle anderen Modellversionen – für verschiedene Arten von Armaturen, z. B. auch Dreilocharmaturen.



Modell **R**

LUX ELEMENTS LAVADO®-FLOAT

Exklusives Waschtisch-Design



Variationen

Waschtisch mit rechteckiger Mulde aus Hartschaum-Trägermaterial für die individuelle Verfließung. Wie bei allen Modellen mit Mulde eignen sich für den Einbau des Ablaufes handelsübliche Schaftventile z. B. Viega Visign V1.



Modell **L**

LUX ELEMENTS LAVADO®-FLOAT

Exklusives Waschtisch-Design



Variationen

Waschtisch mit zylindrischer Mulde aus Hartschaum-Trägermaterial für die individuelle Verfließung. Wie alle anderen Modellversionen erweiterbar und kürzbar. Inspirierende Gestaltungs- und Verfließungsbeispiele unter: www.luxelements.com

Mein LUX ELEMENTS-Partnerhändler:

D
LUX ELEMENTS GmbH & Co. KG
An der Schusterinsel 7
D - 51379 Leverkusen-Opladen
Tel. +49 (0) 21 71/72 12-0
Fax +49 (0) 21 71/72 12-10
info@luxelements.de
www.luxelements.com

F
LUX ELEMENTS S.A.S
ZI-31, rue d'Ensisheim
F - 68190 Ungersheim
Tél. +33 (0) 3 89 83 69 79
Fax +33 (0) 3 89 48 83 27
info@luxelements.fr
www.luxelements.fr