

CONCEPT



Systeme für Wellness

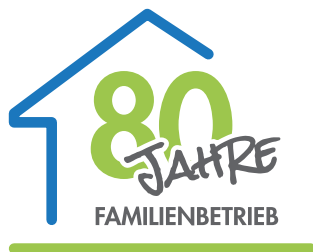


Becken und Pools

Barr + Wray

www.luxelements.com

Willkommen bei LUX ELEMENTS



Das Familienunternehmen LUX ELEMENTS ist erfahrener Spezialist im Umgang mit Polystyrol-Hartschaum und dessen Weiterverarbeitung zu sicheren Untergründen für Bäder und Wellnessbereiche.

Das Produktprogramm basiert auf der bahnbrechenden, 1981 zum Patent angemeldete Erfindung von Firmengründer Herbert Lux: „Das Original“ – ein Trägerelement mit einem Kern aus Hartschaum und beidseitiger, doppelter Mörtelbeschichtung, in die ein stabilisierendes Glasfasergewebe eingebettet ist.

Ausgehend von der Bauplatte in verschiedenen Dicken, wurde das Sortiment ständig weiterentwickelt und ergänzt. Heute bietet LUX ELEMENTS komplette Systeme für Bad und Dusche, Private Spa sowie Wellness an.



LUX ELEMENTS® – Das Original

Aufgrund seiner hervorragenden physikalischen Eigenschaften in Kombination mit einer sehr guten Bearbeitbarkeit schafft der feuchtigkeitsresistente, moderne Baustoff Freiraum für Planer, Designer, Handwerker und Industrie.

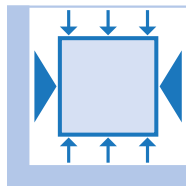
Hartschaum-Trägerelemente von LUX ELEMENTS zeichnen sich durch diese Vorteile aus:



umweltfreundlich



geprüfte Qualität



druckstabil
und biegesteif



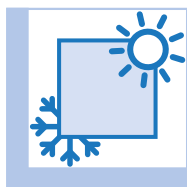
leicht



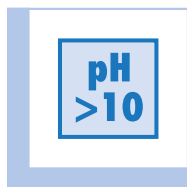
wasserfest



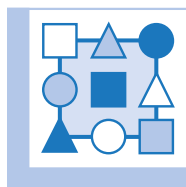
schwer entflammbar



wärmedämmend



schimmelresistent



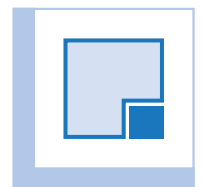
Designvielfalt



alternative
Oberflächen



kostensparend

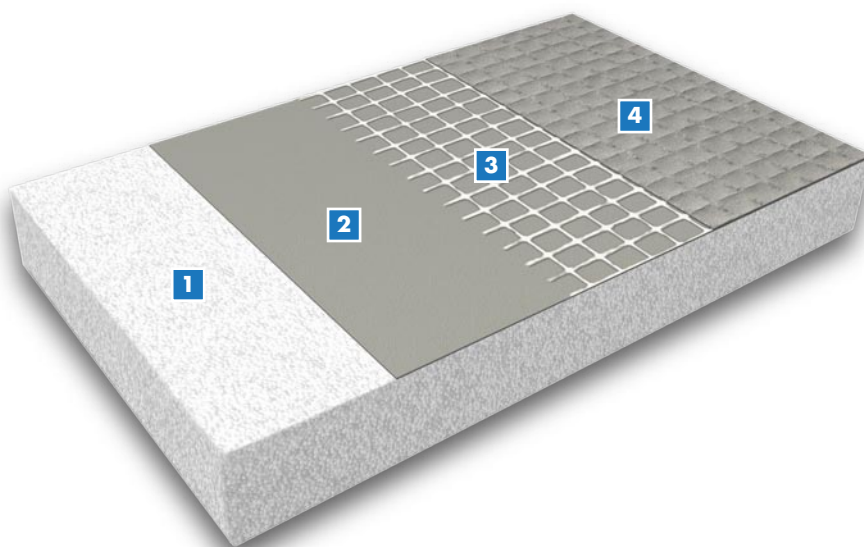


systemorientiert

Detaillierte Informationen zu den Materialeigenschaften bietet die Broschüre

„Nachhaltigkeit – das Original kann’s“

(Download auf www.luxements.com unter *Downloads/Broschüren*)



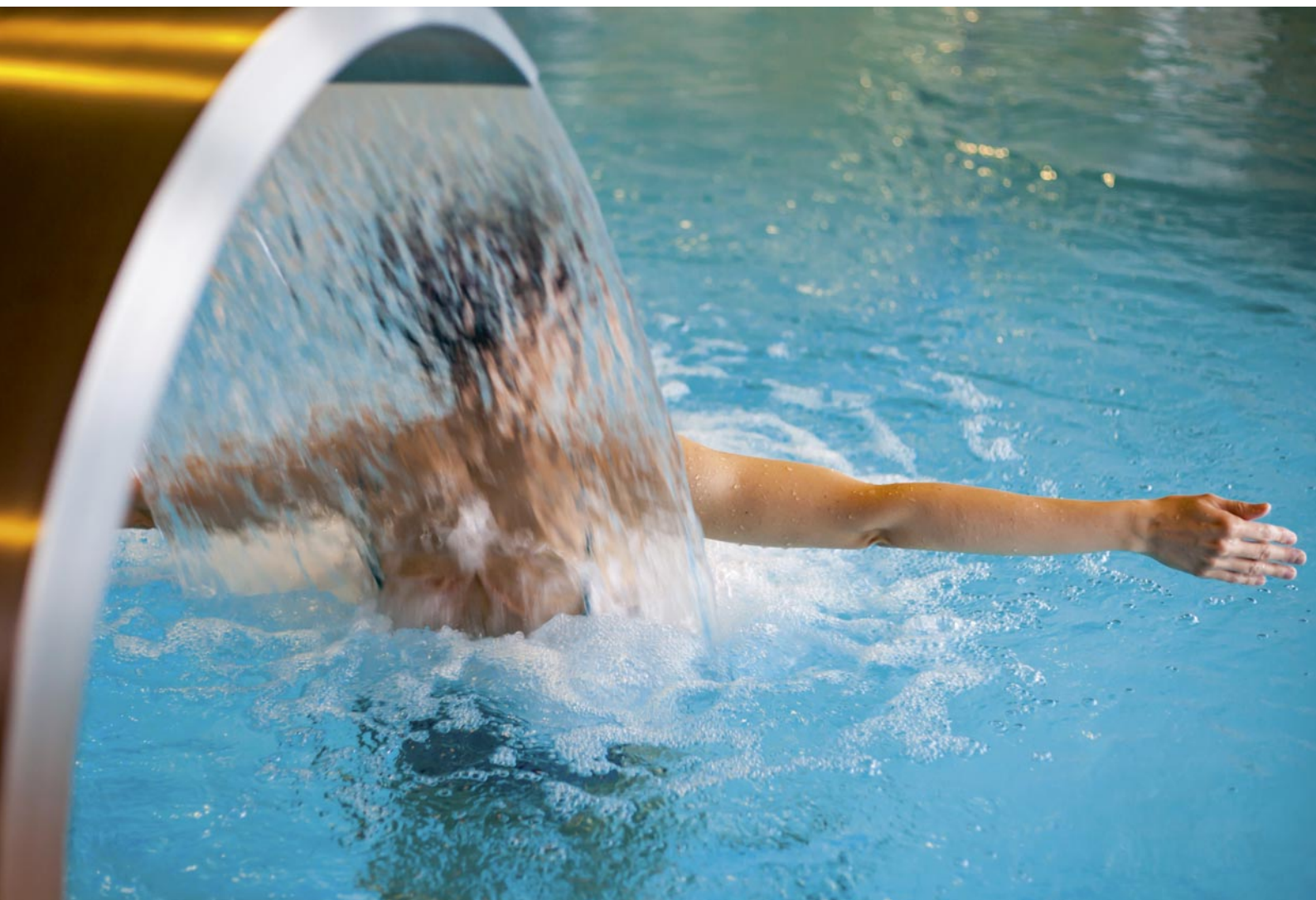
- 1** – Polystyrol-Hartschaum (EPS)
- 2** – Kontaktmörtelschicht
- 3** – Glasfasergewebe
- 4** – Deckmörtelschicht

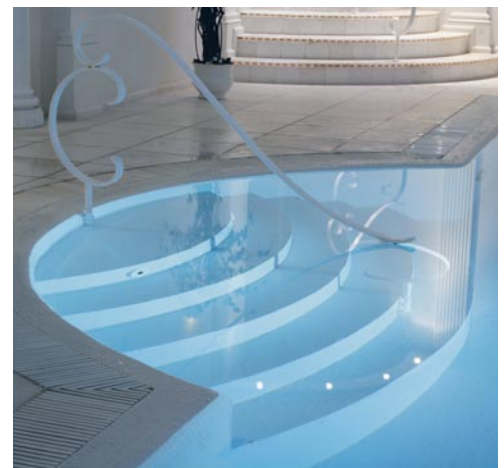
Becken und Pools

In einer Wellnessanlage dürfen Pools und Becken nicht fehlen.

LUX ELEMENTS fertigt individuell geplante, gerade, gerundete oder in Freiform gestaltete Poolwände und -böden. Passend dazu liefern wir Erweiterungen wie beispielsweise Sitze, Treppen, Podeste oder technische Einbauten. Hierzu gehören unter anderem LED-Spots oder Düsen.

Bei allen technischen Fragen rund um diese Themen beraten wir Sie gerne.





Systeme für ...

Becken und Pools

Inhalt

■ Phase 1 – Entwurf	8
1 Wände und Böden – LUX ELEMENTS®-CONCEPT POOL-BE	10 – 13
■ POOL-BE G – Gerade, eckig	10
■ POOL-BE R – Rund, gerundet	12
2 Erweiterungen – LUX ELEMENTS®-CONCEPT POOL-EW	
z.B. Treppen, Podeste, Sitzbänke	14
■ Phase 2 – Planung	16
■ Konstruktion – Technische Zeichnungen (2D/3D) und Pläne, Konstruktionsdetails	18
3 Technische Einbauten – LUX ELEMENTS®-CONCEPT POOL-TE	
■ POOL-TE ... – Schwimmbadarmaturen, u.a. Bodenablauf, Düsen, LED-Spot	20
z.B. Vorfertigung von Aussparungen, werkseitige Integration von Unterputz- und Einbauteilen	21
■ Phase 3 – Umsetzung	22
■ Fertigung – Qualitätskontrolle – Logistik – Aufbau	24
■ LUX ELEMENTS als Partner – Unsere Kompetenz für Ihr Projekt	26

Phase 1

■ Entwurf

Bei jedem Unikat ist es vor allem die Idee, auf die es ankommt – unabhängig davon, ob z.B. ...

- „nur“ locker dahingescribbelt,
- mehr oder weniger schon genau durchdacht und gezeichnet,
- als fotorealistisches Rendering
- oder, oder, oder ...

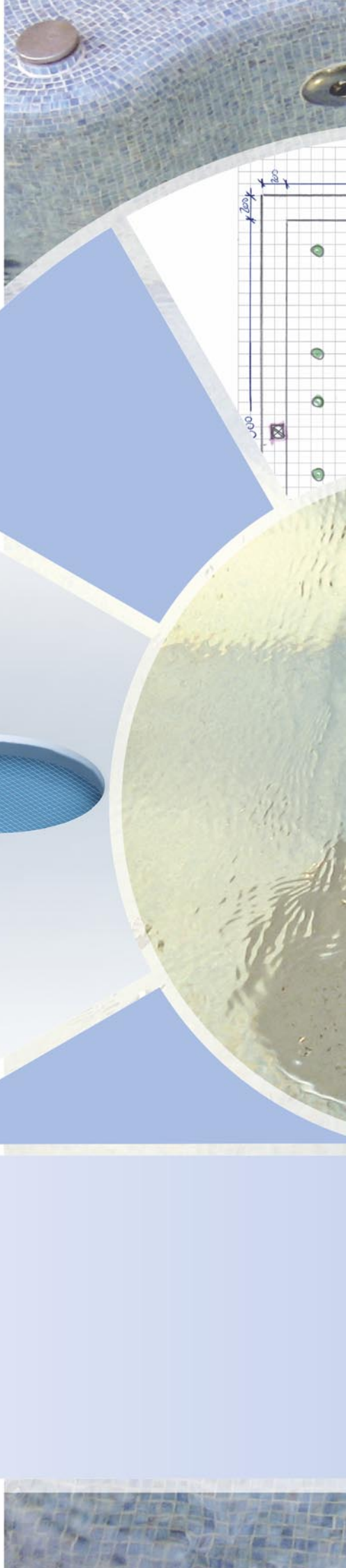
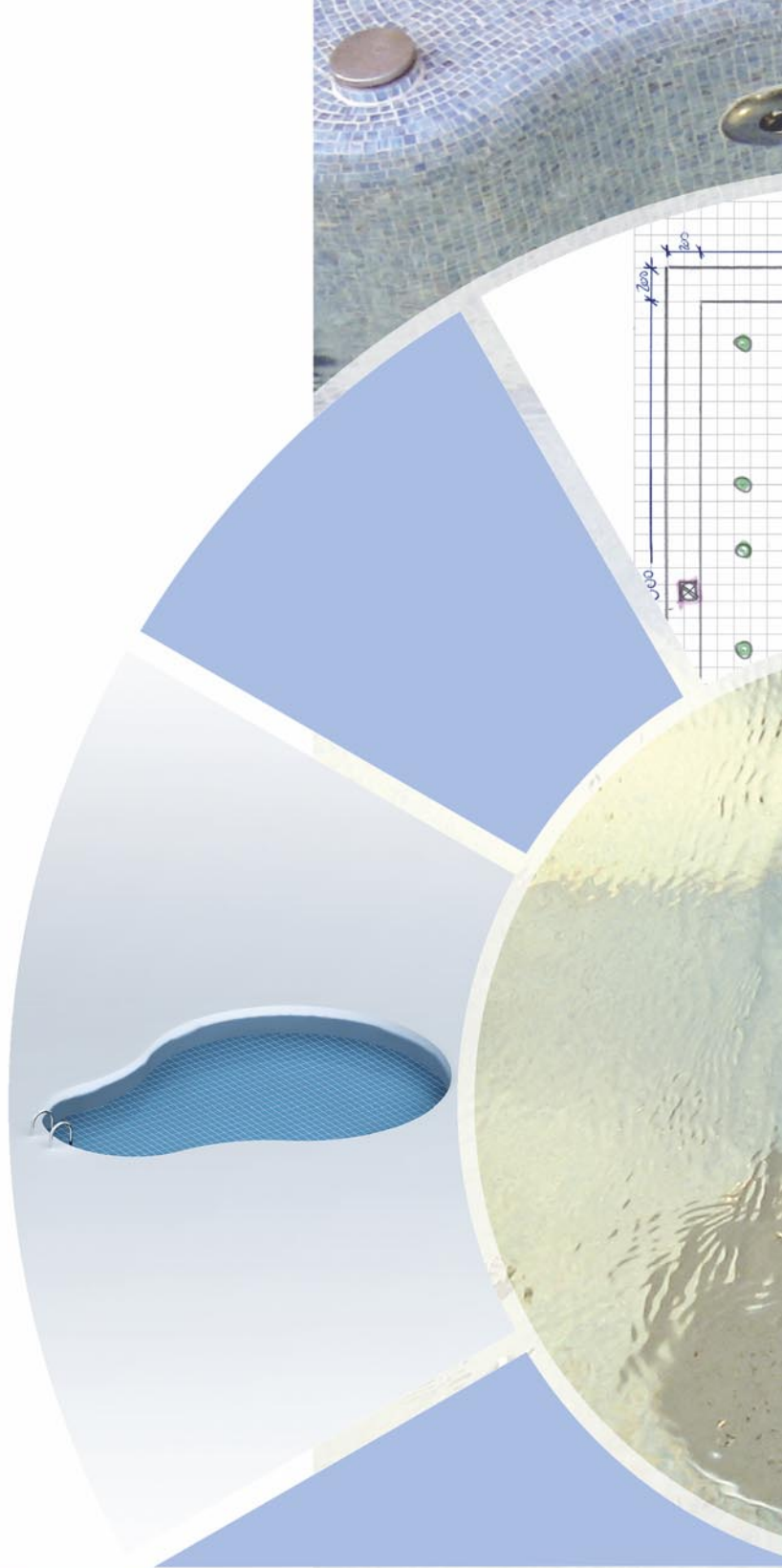
Design und Funktion sind letztendlich zwar von gleich wichtiger Bedeutung – überzeugen muss aber immer zunächst einmal das Konzept!

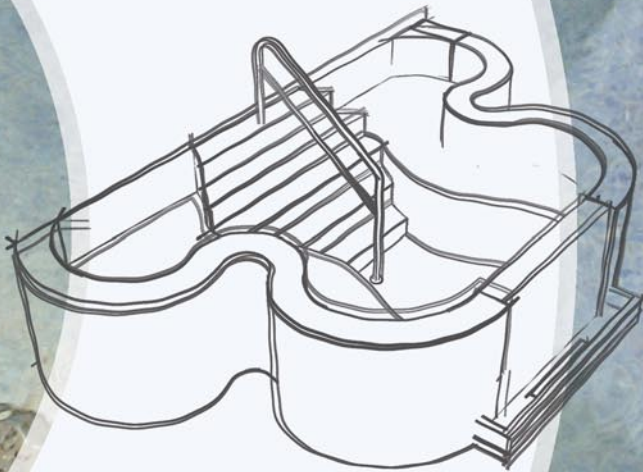
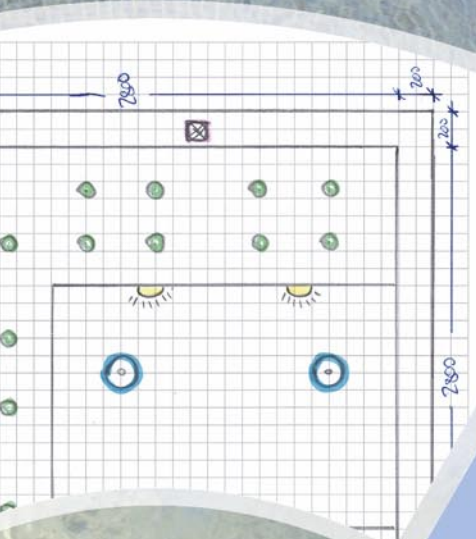
Um so komplexe Vorhaben, wie auch individuelle Becken oder Pools sie zweifelsohne darstellen, erfolgreich verwirklichen zu können, ist nicht nur Know-How und Erfahrung gefragt, sondern auch der ständige Dialog zwischen allen Projektbeteiligten.

Nur so wird sichergestellt, dass am Ende ein perfektes Ergebnis vorliegt und der Kunde genau das erhält, was ihn von Anfang an begeistert und überzeugt hat.



LUX ELEMENTS setzt aus Überzeugung von Beginn an auf den konstruktiven und kreativen Austausch – damit alle von umfassendem Produktwissen und langjähriger Erfahrung profitieren!

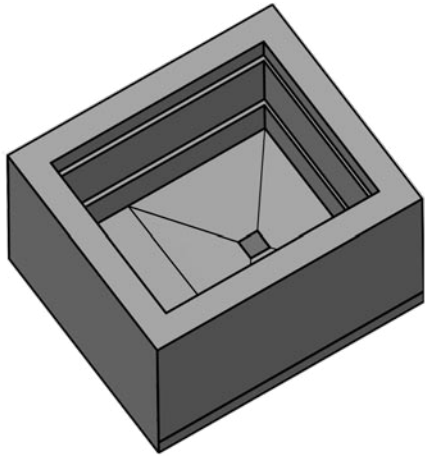




LUX ELEMENTS

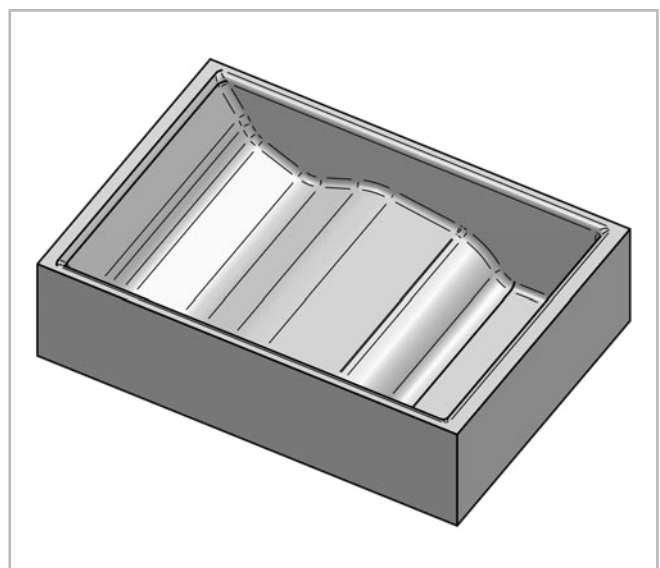
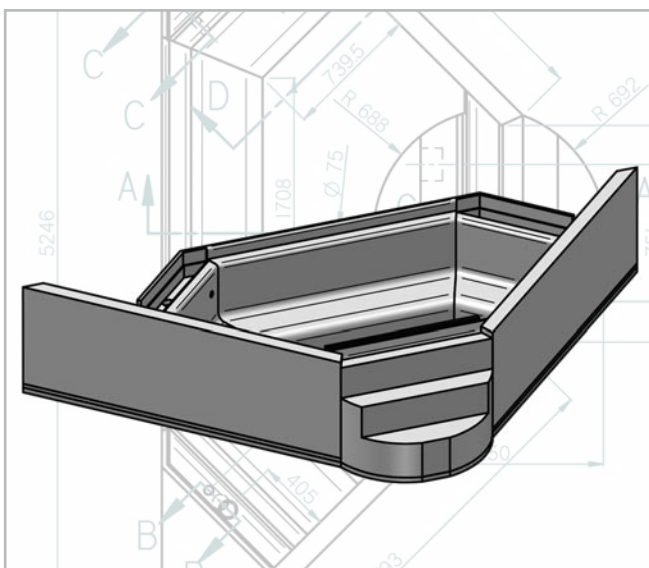
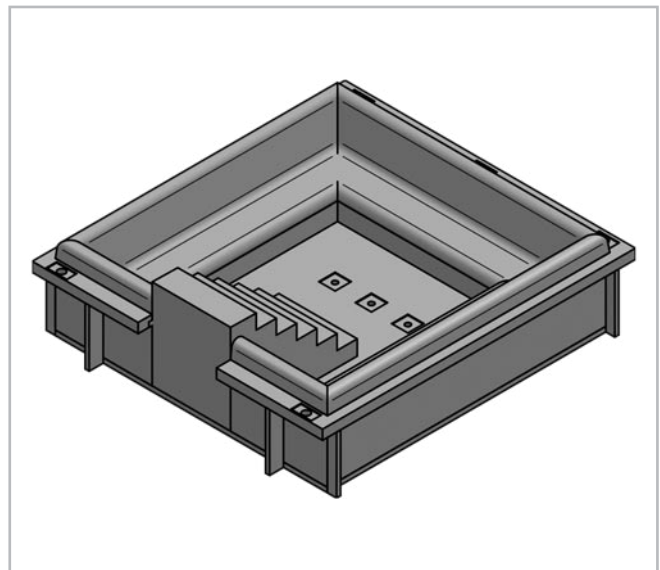
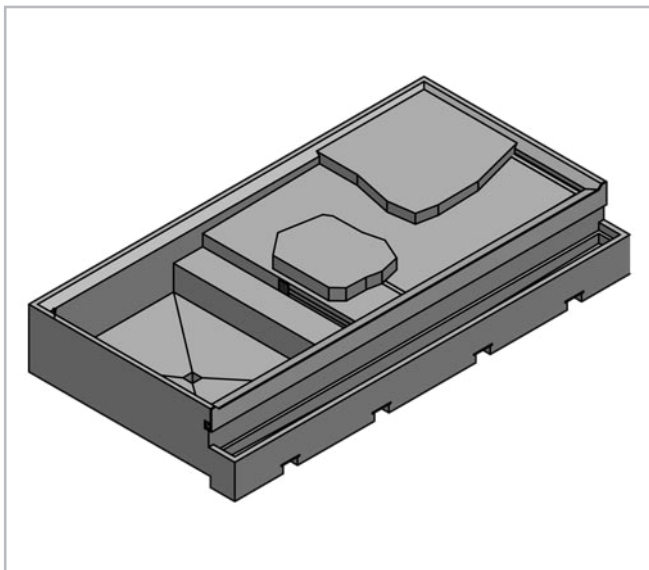
Gerade, eckige Formen

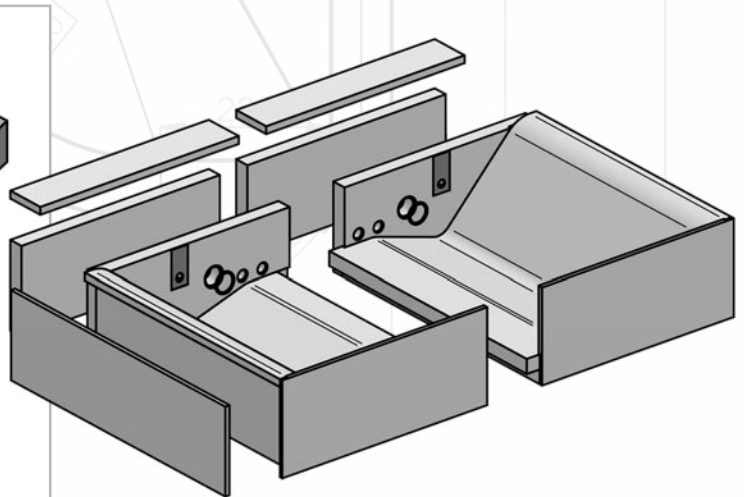
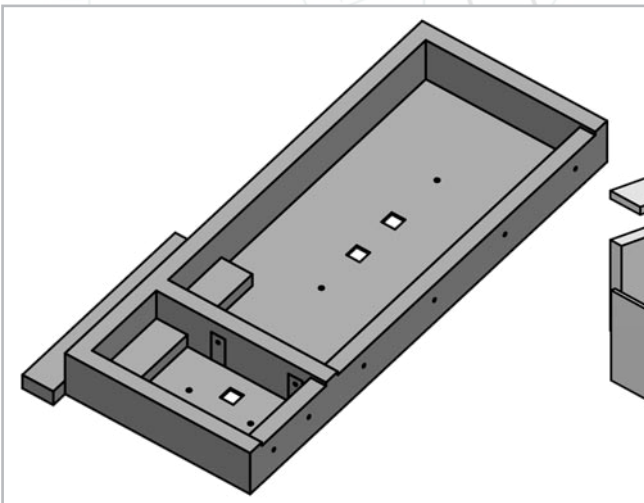
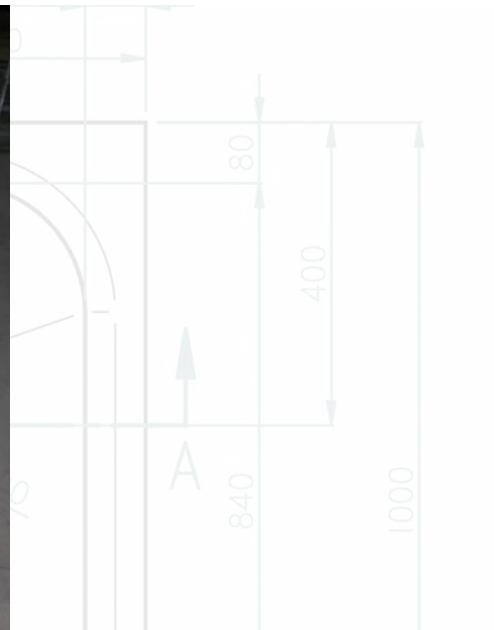
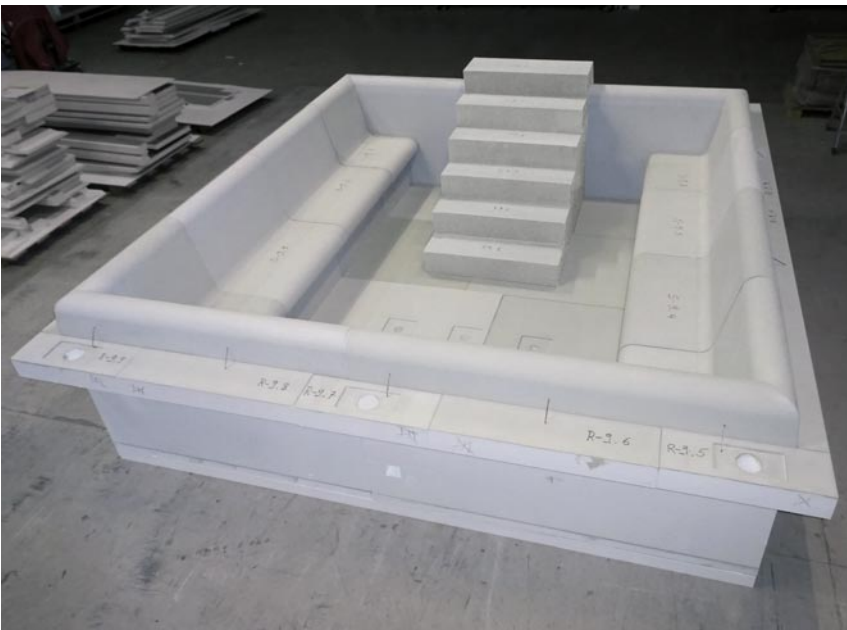
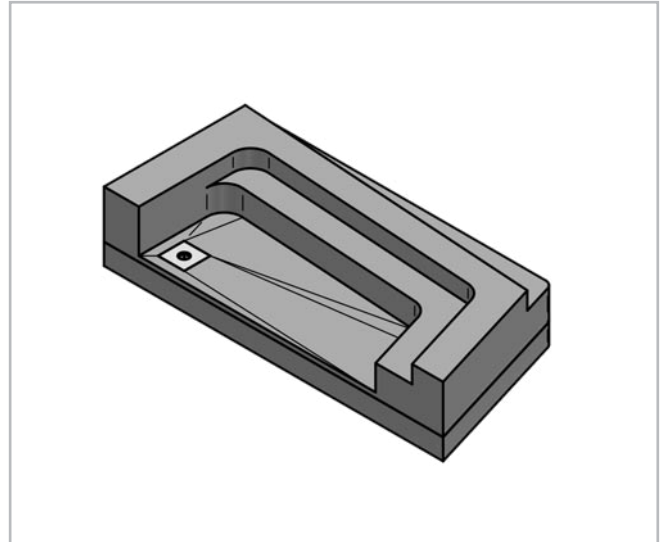
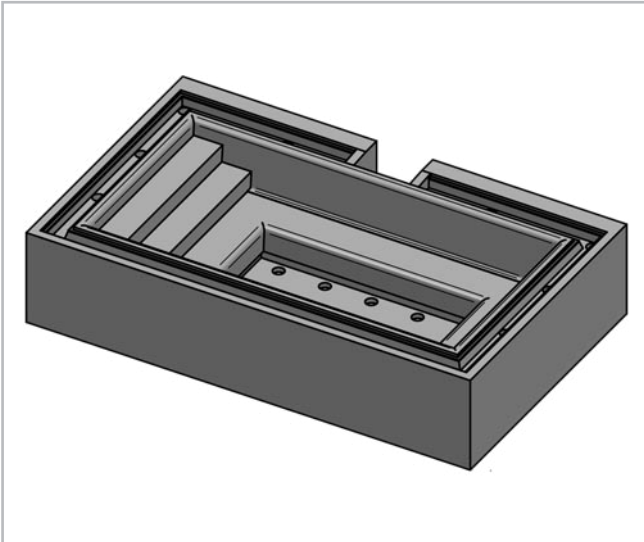
POOL-BE G



LUX ELEMENTS bietet, losgelöst von der Art der späteren Nutzung, für dieses gestalterische Grundkonzept folgende Komponenten:

- Wände und Boden aus Hartschaum-Trägerelementen für quadratische, recht- oder mehreckige Becken oder Pools
- **Optional:**
Erweiterungen und/oder technische Einbauten
→ Seite 14 und 20
- **Zubehör (optional):**
Individuell zusammengestelltes Montage- und Abdichtungsmaterial
→ Seite 25

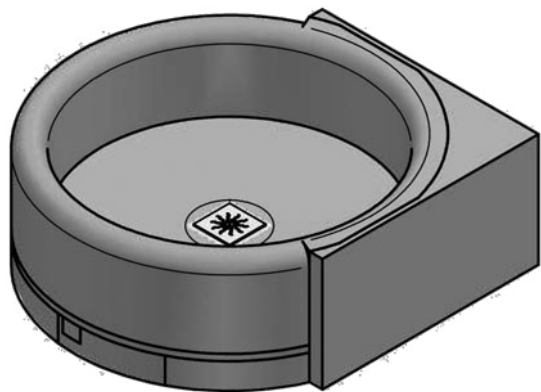




LUX ELEMENTS

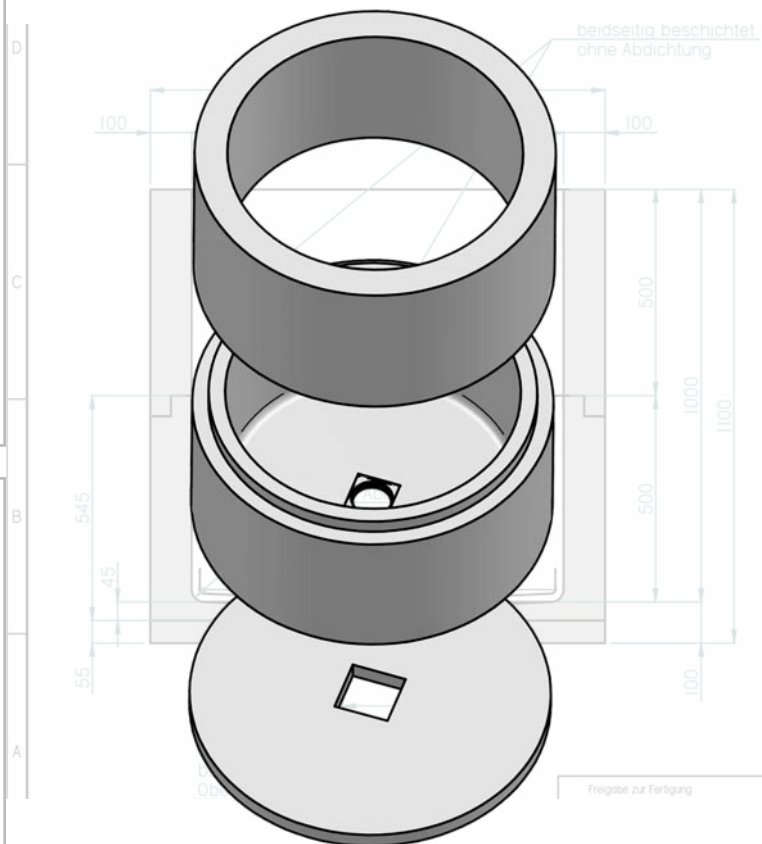
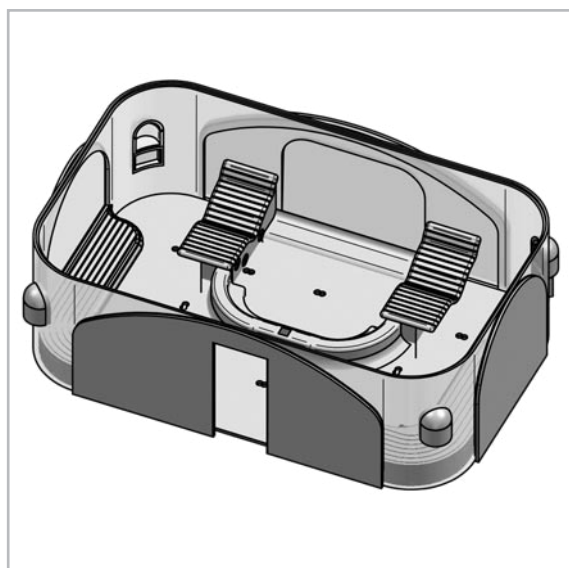
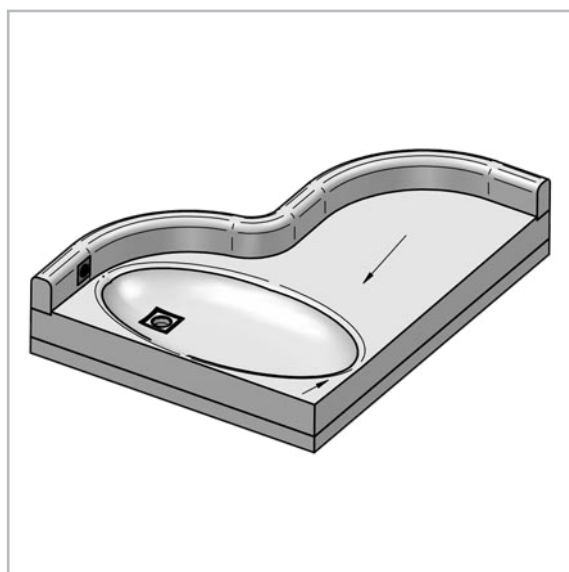
Runde, gerundete Formen

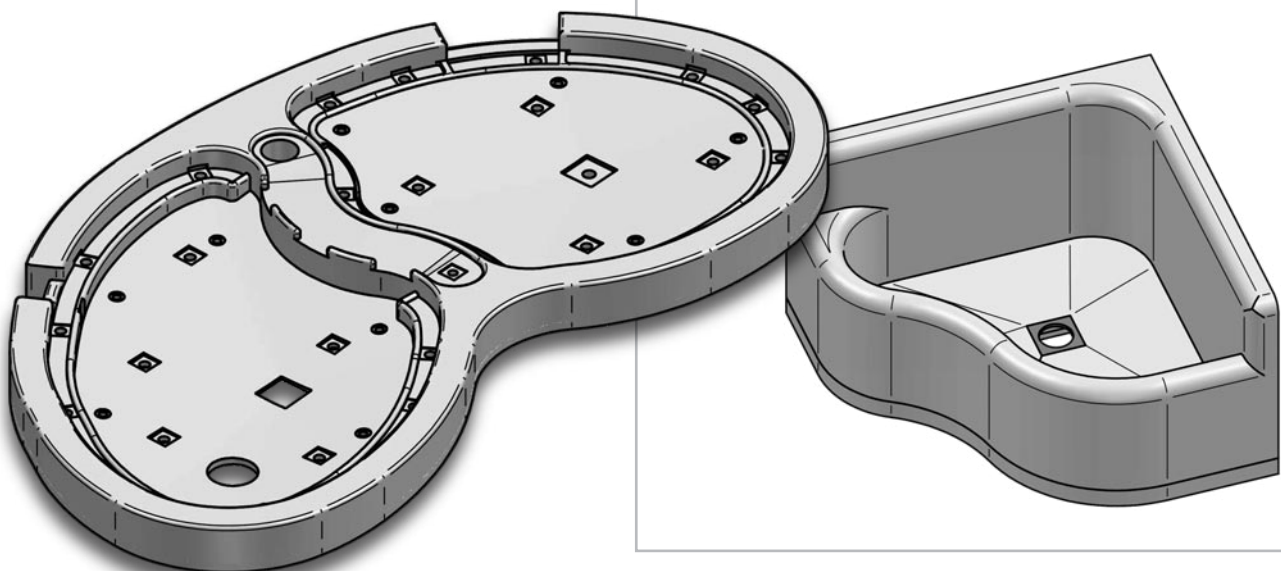
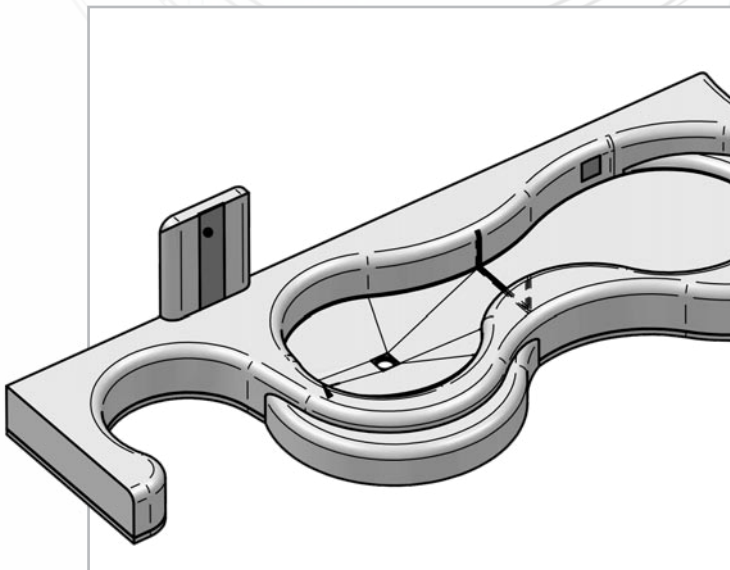
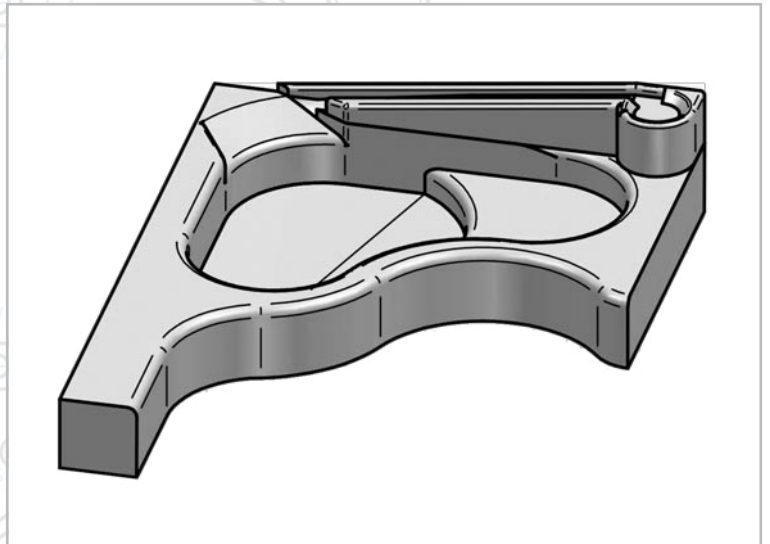
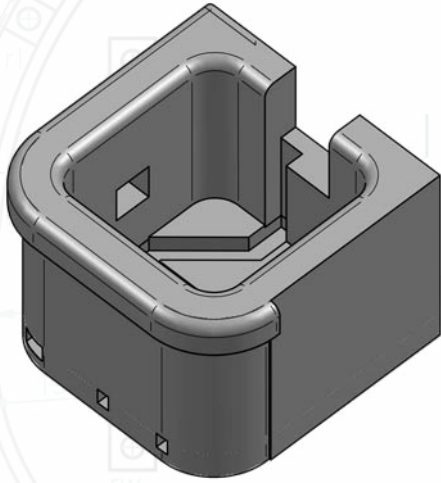
POOL-BE R



LUX ELEMENTS bietet, losgelöst von der Art der späteren Nutzung, für dieses gestalterische Grundkonzept folgende Komponenten:

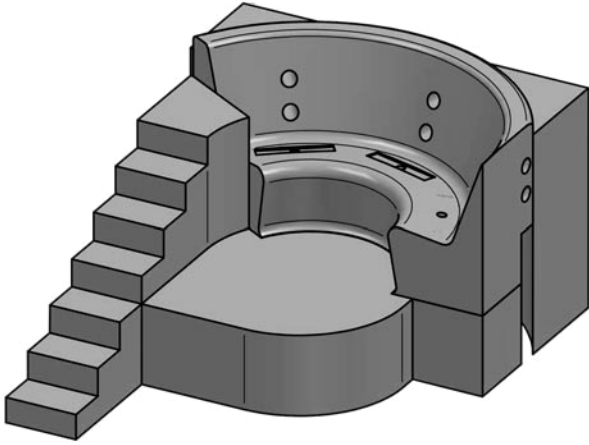
- Wände und Boden aus Hartschaum-Trägerelementen für runde oder gerundete Becken oder Pools
- **Optional:**
Erweiterungen und/oder technische Einbauten
→ Seite 14 und 20
- **Zubehör (optional):**
Individuell zusammengestelltes Montage- und Abdichtungsmaterial
→ Seite 25





LUX ELEMENTS

Erweiterungen **POOL-EW**

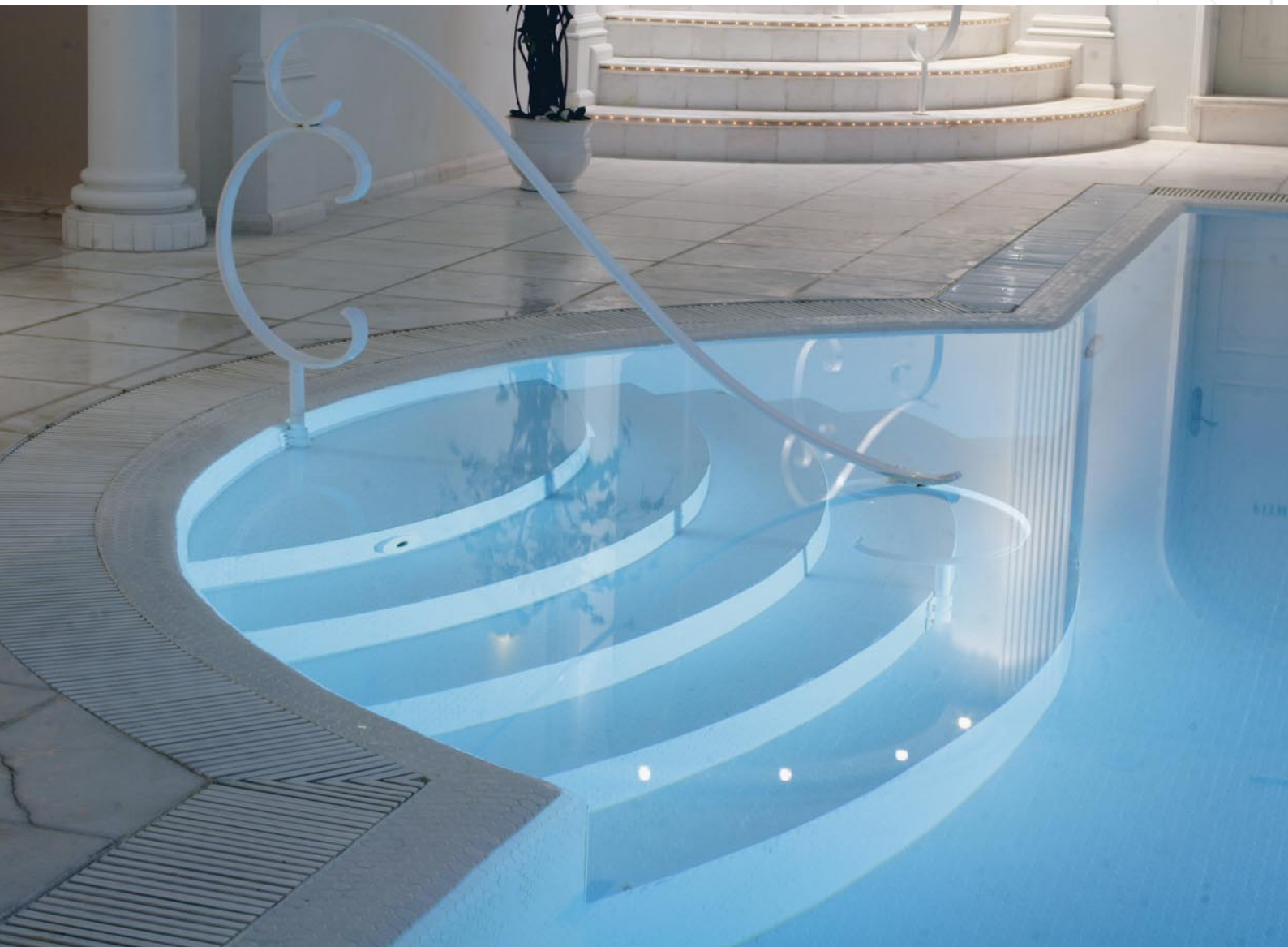


Unabhängig von der Grundform definieren erst die Erweiterungen, z.B. Treppen, Podeste oder Sitze, das jeweilige Pool-Produkt und dessen Art der Nutzung.

LUX ELEMENTS bietet Lösungen für unterschiedlichste Einbauten in Becken und Pools. Dabei ist es vollkommen gleichgültig, ob es sich schon bei der Basisstruktur um Hartschaum-Trägermaterial, oder um eine klassische Bauweise, beispielsweise aus Beton, handelt.

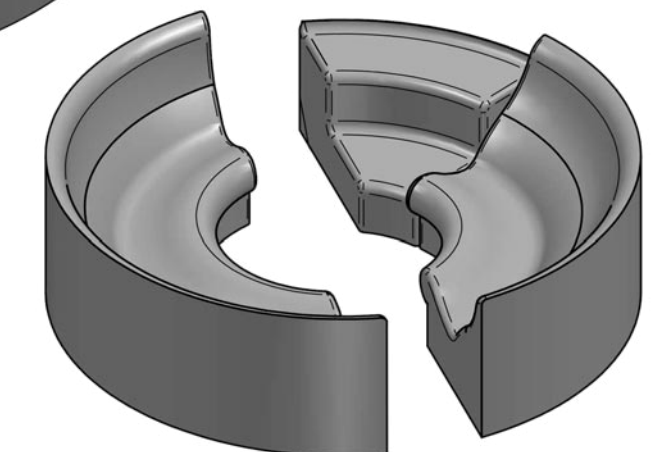
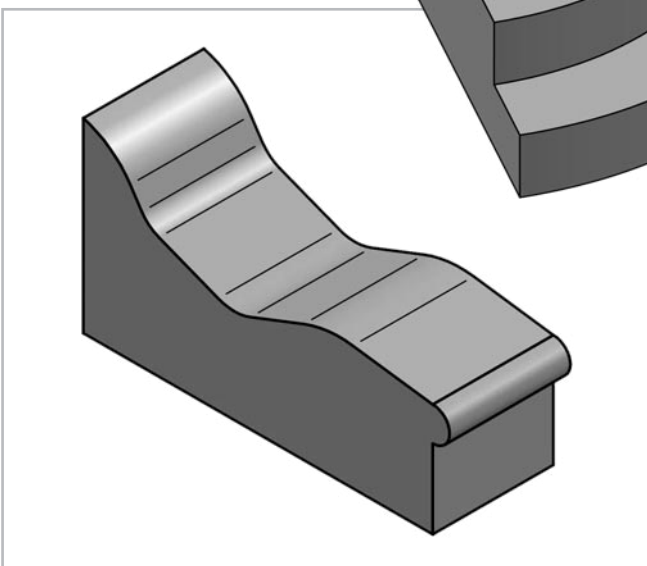
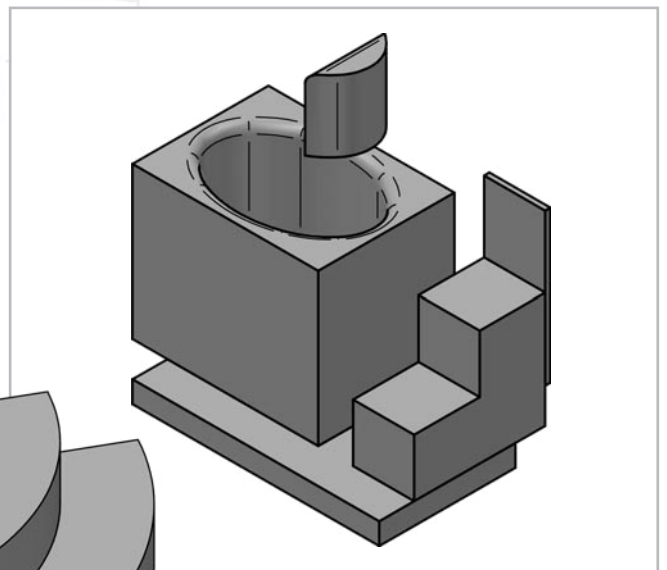
Vor allem Rundungen und ergonomische Formen, wie sie speziell bei Sitzgelegenheiten oft gewünscht werden, lassen sich mit herkömmlichen Methoden – wenn überhaupt – nur sehr aufwendig herstellen.

Einfacher und schneller geht es mit Hartschaum-Trägerelementen von LUX ELEMENTS.



BECKEN UND POOLS ENTWURFSPHASE / POOL-EW

- Geeignet für den Einbau in Poolkonstruktionen aus Hartschaum-Trägerelementen oder z.B. Beton
 - Treppen in gerader und runder Ausführung
 - Podeste
 - Sitzbänke
 - ...
- **Optional:**
Technische Einbauten
→ Seite 20
- **Zubehör (optional):**
Individuell zusammengestelltes Montage- und Abdichtungsmaterial
→ Seite 25



Phase 2

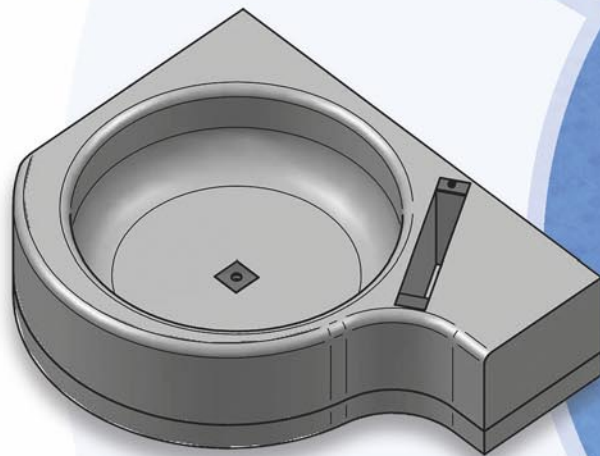
■ Planung

Sind die grundlegenden Entscheidungen bzgl. des umzusetzenden Konzepts getroffen, folgt die wichtige Phase der Planung. Diese beinhaltet u.a. ...

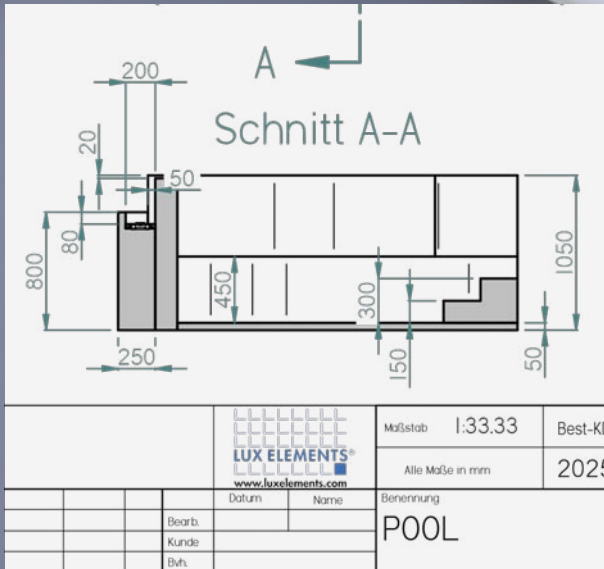
- die Definition einer eventuell gewünschten **Technikausstattung** (z.B. Düsen, Spots, ...)
- die **konstruktive Umsetzung**
- die **technische Planung** (z.B. Verrohrung, ...)

LUX ELEMENTS ist nicht nur erfahrener Spezialist im Umgang mit Polystyrol-Hartschaum und dessen Weiterverarbeitung, sondern bietet mit einer hauseigenen Konstruktionsabteilung sowie seinem Team aus Anwendungstechnikern bei Bedarf umfassende Unterstützung und Beratung in allen planungsrelevanten Angelegenheiten.

Dies umfasst z.B. detaillierte technische Zeichnungen in 2- und 3D zur verlässlichen Abstimmung – um nichts dem Zufall zu überlassen.



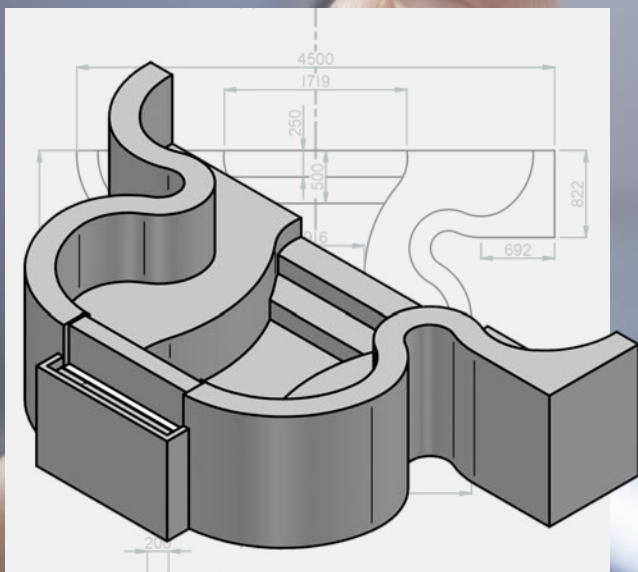
Gut geplant ist halb gebaut!
Im Dialog mit den Experten von LUX ELEMENTS werden alle Projektdetails besprochen und planerisch kompetent umgesetzt – bis zur finalen Freigabe.



■ Technische Zeichnungen (2D)

Möglichst kurze Kommunikationswege sind bei LUX ELEMENTS nicht nur extrem wichtig in der Zusammenarbeit mit unseren Kunden, sondern auch hausintern gelebte Realität. Die Konstruktionsabteilung ist daher, auch räumlich, eng verbunden mit den Produktionsbereichen.

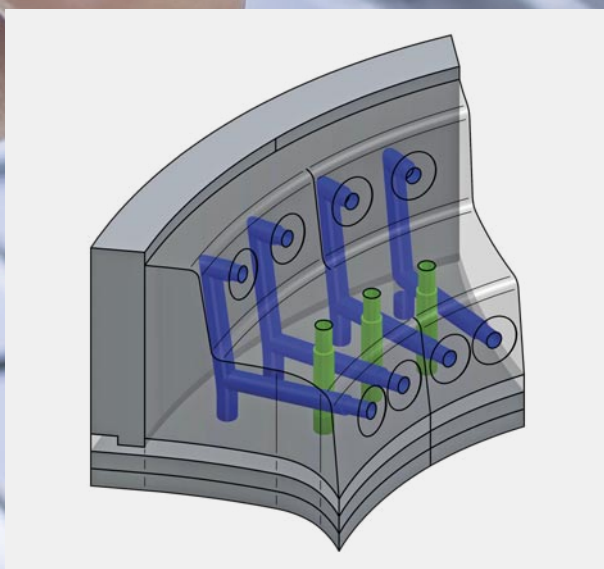
Auf diese Weise profitiert jeder vom Wissen des jeweils anderen und die so entstehenden technischen Zeichnungen dienen nicht nur zur externen Abstimmung, sondern im Anschluss daran auch gleich als Fertigungsunterlagen. Ein wesentlicher Vorteil!



■ Technische Zeichnungen (3D)

Insbesondere bei der Herstellung individueller und innovativer Formen ist eine möglichst exakte Vorwegnahme des späteren Ergebnisses von entscheidender Bedeutung.

LUX ELEMENTS setzt im Verlauf des notwendigen Planungs- und Abstimmungsprozesses auf zeitgemäße Softwarelösungen und anschauliche, auch interaktive 3D-Visualisierung. So erhalten sämtliche Projektbeteiligten immer ein genaues Bild vom Stand der Konstruktion.



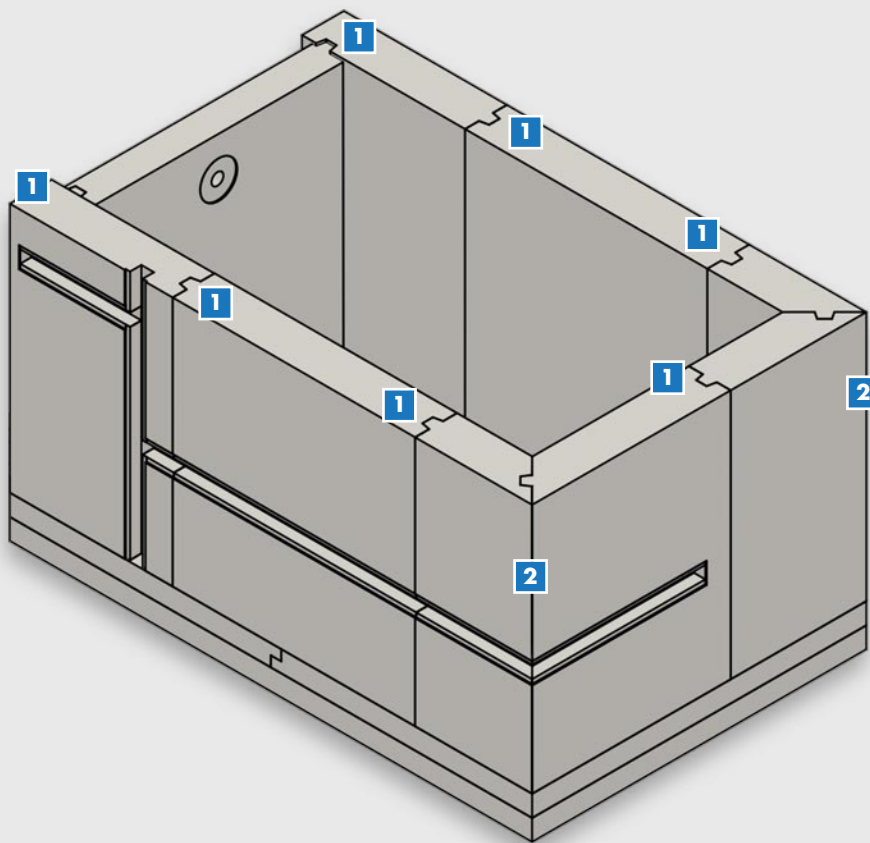
■ Technische Planung

Ein moderner, nach Kundenwunsch individuell entworfener und ausgestatteter Pool kann mitunter sehr komplex ausfallen. Je mehr Technik verbaut wird, desto anspruchsvoller ist auch die entsprechende Planung.

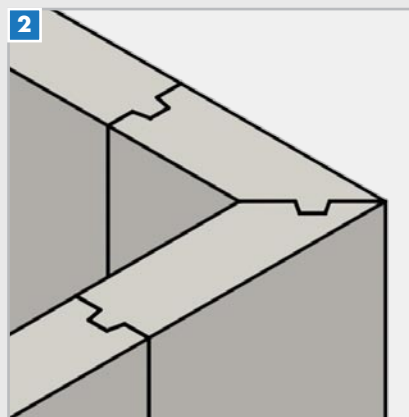
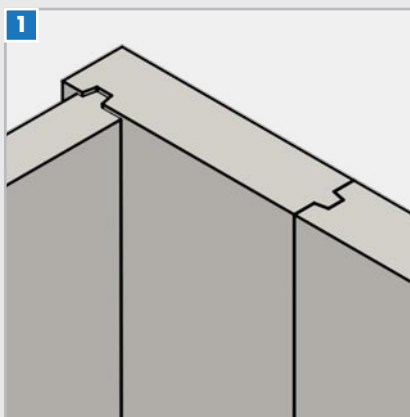
Die Hartschaum-Trägerelemente von LUX ELEMENTS eignen sich hervorragend für die Integration diverser Technikkomponenten wie z.B. Leitungsdurchführungen oder Rohre – sogar mit werkseitiger Vormontage! Zusätzlich steht unsere Anwendungstechnik bei allen Fragen rund ums Thema beratend zur Seite.

■ Technische Information zu Verbindungen

Die Konstruktionsweise bei der Verbindung der einzelnen Bauteile bietet entscheidende Vorteile:



- Schnelle und einfache Montage durch optimale Passgenauigkeit der Elemente
- Hohe Produktionsgenauigkeit durch den Einsatz modernster Schneidtechnologien

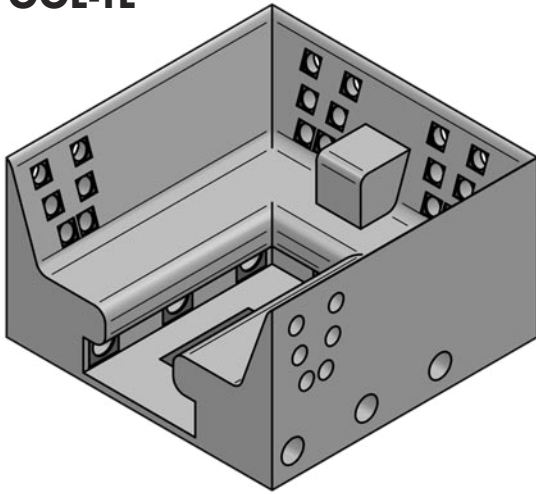


- Selbstnivellierende Plattenverbindung durch V-Fräsung
- Ecken werkseitig verklebt

HINWEIS: Ausführung variiert je nach Wanddicke, Bilder zeigen die Ausführung bei Wanddicke 200 mm.

Technische Einbauten

POOL-TE



■ POOL-TE ... – Schwimmbadarmaturen

1



2



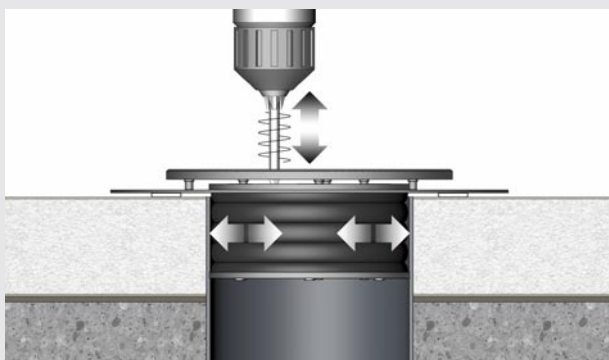
z.B. POOL-TE BA-W-R

■ Aufbauprinzip

1 – **Blende**, Edelstahl (Standardfarbe: Natur Chromstahl), rund verschiedene Ausführungen, abhängig von der Funktion

2 – **Montagerahmen**, Edelstahl, rund verschiedene Ausführungen, zur Aufnahme der jeweiligen Blende und Bestandteil des Komplettsystems zur Abdichtung

■ Funktionsprinzip



Sicher und schnell montiert – dank eines einzigartigen, patentierten Systems

Der jeweilige **Montagerahmen** wird in ein Rohr bzw. die Wanddurchführung eingesetzt und dann mittels **Schrauben** angezogen. Anschließend werden die sichtbaren **Blenden** am Montagerahmen befestigt. Damit hält das System einem Druck von bis zu 5 bar stand!

Neben den Erweiterungen (→ Seite 14) ist es vor allem die zum Einsatz kommende Technik, die die Art sowie die Nutzung eines Beckens oder Pools bestimmt.

Die technischen Einbauten umfassen bei LUX ELEMENTS neben diversen Schwimmbadarmaturen auch Vieles, was das Arbeiten auf der Baustelle erheblich vereinfacht.

Hierzu gehören u.a. sowohl die maßgenaue Vorfertigung von Aussparungen, als auch – auf Wunsch – eine werkseitige Vorverrohrung.

Die von LUX ELEMENTS angebotenen Schwimmbadarmaturen fügen sich elegant in das Design eines Pools ein und schaffen beinahe nahtlose Übergänge.

Bodenablauf, Piezo-Taster, Massage-, Einström- und Luftsprudeldüse – Sämtliche Einbauteile sind für die verschiedenen Poolarten in durchgängigem Design aus hochwertigem Edelstahl erhältlich.

Der **LED-Spot** – besteht aus 100% dichten LED-Platinen und bietet verschiedene Farbeinstellungen.

■ Bodenablauf

Ø 144 mm



■ Piezo-Taster

Ø 88 mm



■ LED-Spot

Ø 110 mm



■ Massagedüse

Ø 88 mm



■ Einströmdüse

Ø 88 mm



■ Luftsprudeldüse

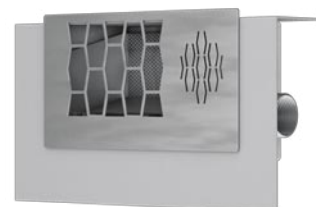
Ø 88 mm



Der **Skimmer** – wurde speziell für Whirlpools oder kleine Becken konzipiert. Mit einer Einbautiefe von 115 mm fügt er sich problemlos auch in schmale Beckenwände ein.

■ Skimmer

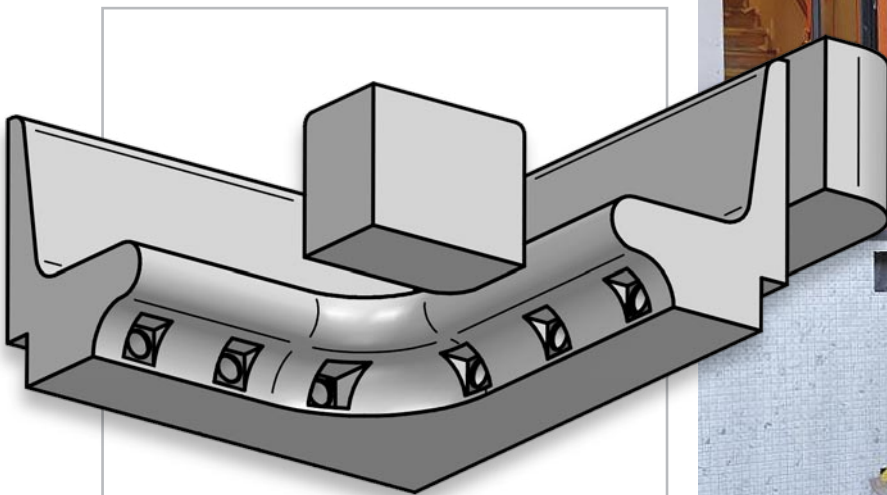
Einbautiefe: 115 mm
Anschluss: 1,5", AG
Wasserdurchfluss:
3 – 9 m³/h



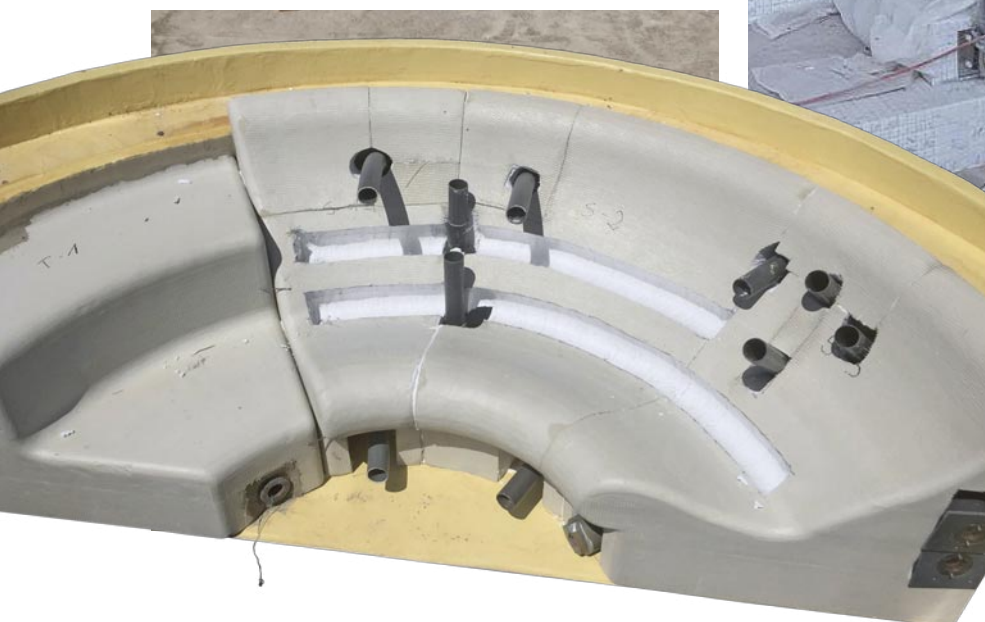
BECKEN UND POOLS PLANUNGSPHASE / TECHNISCHE EINBAUTEN



- Vorfertigung von Aussparungen für Einbauteile, Rohre und technische Komponenten
- Integration von Unterputz- und Einbauteilen, z.B. Geländerbefestigungen
- Werkseitige Verrohrung inkl. dazugehöriger Anschlüsse
- Systemeigenes Sortiment von verschiedenen Schwimmbadarmaturen, z.B. Bodenablauf, Düsen oder Spots
- **Optional:** Erweiterungen → Seite 14
- **Zubehör (optional):** Individuell zusammengestelltes Montage- und Abdichtungsmaterial → Seite 25



1000



Phase 3

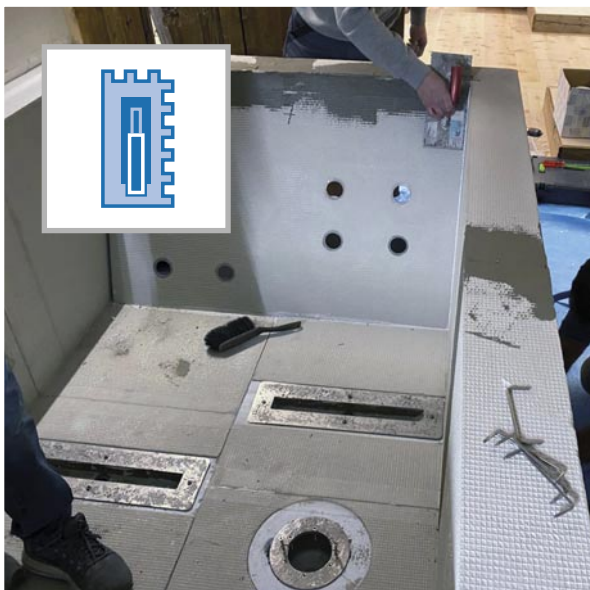
■ Umsetzung

Sind die Planungen erfolgreich abgeschlossen und alle notwendigen Freigaben erteilt, erfolgt als letzter Schritt die praktische Umsetzung – u.a. mit ...

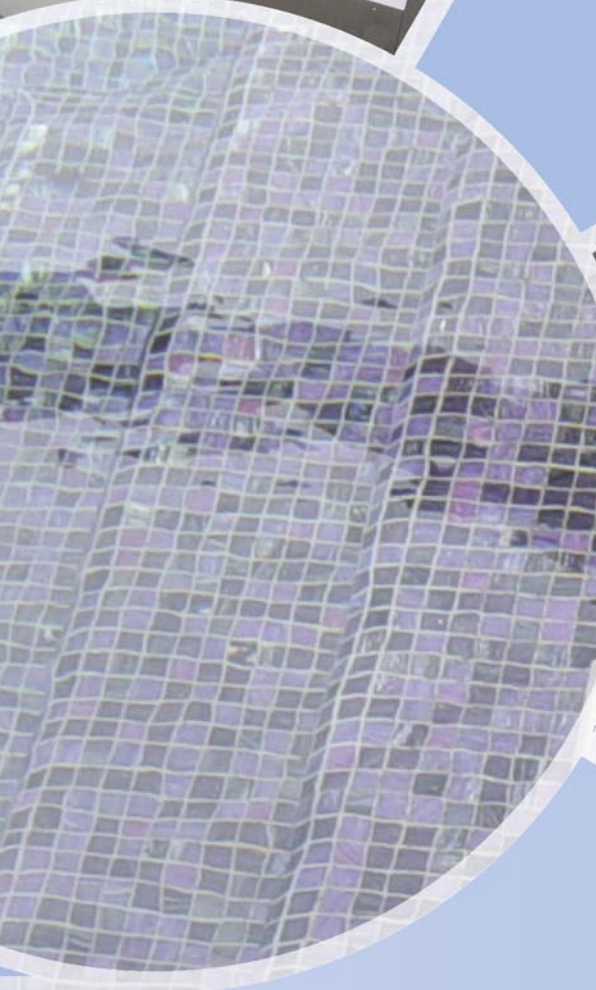
- der Fertigung
- der internen Qualitätskontrolle, inkl. Probeaufbau und Dokumentation
- der Logistik (national und international)

Der Auftraggeber sorgt danach vor Ort dafür, dass die segmentierten und gekennzeichneten Bestandteile der Konstruktion ein- und aufgebaut werden. Hierbei hilft der individuelle Aufbauplan. Optional bietet LUX ELEMENTS auch passendes Material für die Montage und die anschließende Abdichtung an.

Nach einer erfolgreich absolvierten Funktionsprüfung sowie dem Abschluss der Oberflächenarbeiten (i.d.R. Verfliesung) bleibt dann nur noch die Übergabe des individuell erstellten Beckens oder Pools an einen weiteren zufriedenen Kunden.

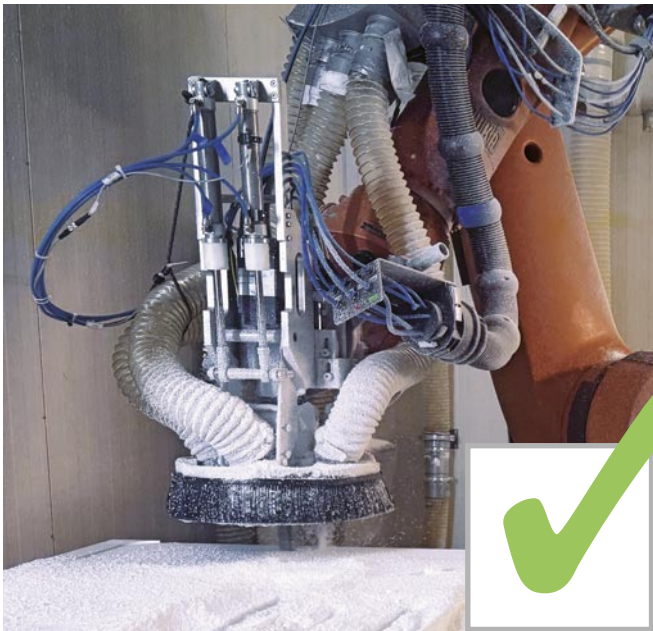


Verkleben, armieren, absichteln ...
und dann final abdichten – die Montage
einer Beckenkonstruktion von LUX
ELEMENTS wird auf der Baustelle zu einer
schnellen und einfachen Angelegenheit.



Phase 3 – gut zu

■ Fertigung



In unseren beiden Produktionsstandorten in Leverkusen fertigen erfahrene Mitarbeiter mit Unterstützung modernster Herstellungsverfahren die gewünschten Bauteile – einzeln oder auch in Serie.

Das Hartschaum-Trägerelement ist ein wahres Multitalent. Es deckt unzählige Möglichkeiten der Gestaltung ab und kennt bei der Formgebung keine Grenzen. Als Erfinder dieses 1981 zum Patent angemeldeten Produkts verfügen wir bereits über jahrzehntelange Erfahrung in dessen Herstellung und Verarbeitung.

Dank des steten Dialogs mit den Anwendern aus der Praxis, werden unsere Fertigungsprozesse unter Berücksichtigung der Qualität und der Umweltverträglichkeit kontinuierlich überdacht und verbessert.



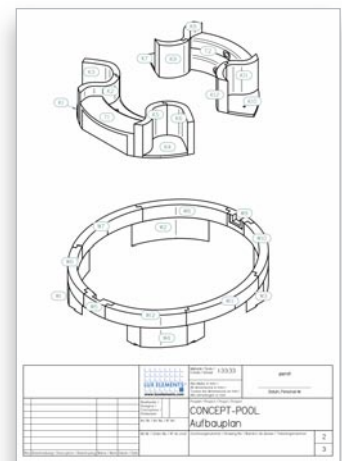
■ Qualitätskontrolle



Beginnend mit der Auswahl der Rohstoffe, über die einzelnen Produktionsschritte bis hin zur sicheren Verarbeitung bestimmt der Gedanke durchgängiger Qualitätssicherung unser Handeln.

Daher werden auch alle fertiggestellten Teile zur Kontrolle im Werk probeweise aufgebaut und dabei die einzelnen Segmente durchnummeriert. Das bildet die Grundlage für einen projektbezogenen Aufbauplan, der neben der allgemeinen Montageanleitung, den Versandunterlagen beigefügt wird. Dieses praktische Verfahren trägt dazu bei, dass nur einwandfreie Ware ausgeliefert wird und auf der Baustelle später alles nach Plan verläuft ...

Denn: unser oberstes Ziel sind zufriedene Kunden, die auf die Qualität und die Vorteile unserer Produkte vertrauen.



wissen ...

■ Logistik



Mit deutlich über 30 Jahren internationaler Erfahrung sowie einer eigenen Abteilung für Lager und Logistik ist LUX ELEMENTS bestens für einen funktionierenden Warenversand „in alle Welt“ aufgestellt.

Erst wenn die Produkte vollständig, sicher und unversehrt an ihrem Bestimmungsort eintreffen, ist der Auftrag wirklich erfüllt. Damit dies der Fall ist, wird die versandfertige Ware von uns professionell verpackt und mit dem jeweils am besten geeigneten Transportmittel auf den Weg gebracht.

Speziell im Export profitieren unsere Kunden und Partner von unserer AEO-Zertifizierung, die u.a. ein vereinfachtes und oft



auch beschleunigtes Zollverfahren ermöglicht sowie eine automatische Anerkennung durch CTPAT beinhaltet.

■ Aufbau



Damit unsere Erzeugnisse an ihrem Einsatzort fachgerecht verarbeitet werden, führen wir nach Absprache Trainings durch, in denen wir die Anwendung des Hartschaum-Trägermaterials theoretisch und praktisch schulen.

Für die schnelle, sichere und problemlose Verarbeitung unserer Produkte bieten wir darüber hinaus ein System speziell entwickelter und praxisbewährter Klebstoffe und Mörtel, Dichtbänder, Montagewinkel, Dübel und technischen Zubehörs an.



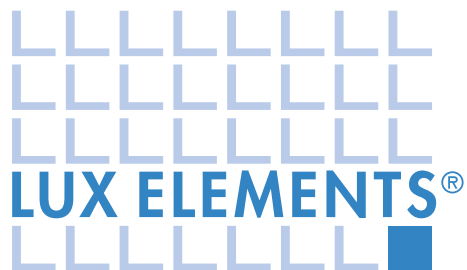


LUX ELEMENTS als Partner

Unsere Kompetenz für Ihr Projekt

- **Jahrzehntelange Erfahrung**
in der Herstellung und Verarbeitung von Hartschaum-Trägerelementen
- **Moderne und flexible Fertigungsmethoden**
auf eigenen Produktionsanlagen – Made in Germany
- **Individuelle Produktion**
Ihrer Bauteile als Einzel- oder Serienfertigung
- **Hohe technische Kompetenz**
durch eigene Entwicklungsabteilung
- **Internationales Team**
mit mehrsprachigen Ansprechpartnern
- **Kompetente Beratung**
durch erfahrene, langjährige Mitarbeiter
- **Qualitätskontrolle von Anfang an**
durch einen hohen Anteil an Eigenproduktion
- **Werkseigenes Qualitätsmanagement**





Berr + Wray

D LUX ELEMENTS GmbH & Co. KG

An der Schusterinsel 7 · D - 51379 Leverkusen
Tel. +49 (0) 21 71/72 12-0 · info@luxelements.de

F LUX ELEMENTS S.A.S

ZI-31, rue d'Ensisheim · F - 68190 Ungersheim
Tél. +33 (0) 3 89 83 69 79 · info@luxelements.fr



www.luxelements.com