



PROJECT

Zwemhal in de wisseling der tijden

PRIVE-SPA MET MEDITERRANE SFEER VAN WELGEVOELEN

Totale
architectuur
individueel

Levendige
vormen met
concept

Maatpak
voor de ruimte

Waarde-
vermeerderende
investering



„Sanum per aquam“ – Gezond(heid) door water, het credo van de wellnessbeweging, overtuigt steeds meer mensen om zich ook thuis een privé-regeneratiezone te verschaffen. Een ondernemer uit Düsseldorf heeft in zijn villa zijn heel persoonlijke Spa laten bouwen. Als voorbereiding op zijn pensioen liet hij de kelderverdieping alsook een aanwezige zwemhal uit de jaren 1970 naar eigen wens omvormen en inrichten. Er ontstond een wellnessparadijs dat niet te onderscheiden is van de inrichtingen van professionele Spa-exploitanten.

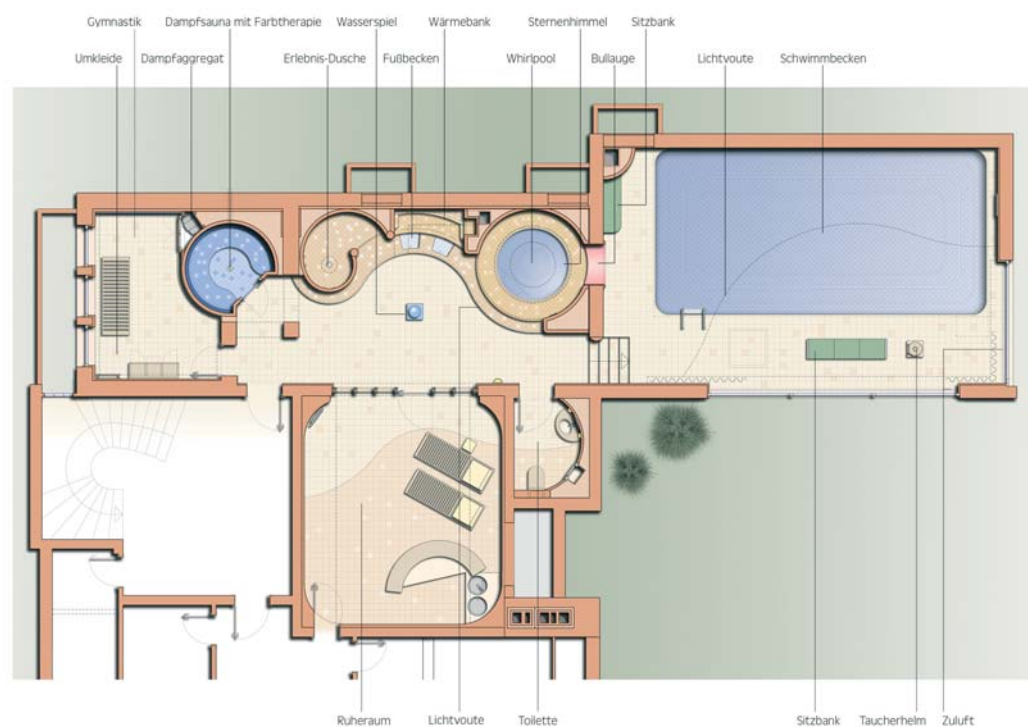
TOTALE ARCHITECTUUR INDIVIDUEEL

Het was de taak van de architect de aanwezige ruimtes, die niet verbonden waren, zo om te bouwen dat sauna- en zwembereik met elkaar zijn gecombineerd en versmelten tot een algemene ruimte van welgevoelen. Door de oorspronkelijke omstandigheden (kelderachtige sfeer) was massief ingrijpen in de bouwsubstantie onvermijdelijk. De bouwheer engageerde met dr. Johnen-Karhoff een plan-

ner wiens doel het is „een architectuur in zijn totaliteit te scheppen die zowel over de individualiteit van haar bewoners alsook over de tradities vertelt waarmee zij zich verbonden voelen.“

Het nieuwe wellnesslandschap strekt zich na de oplevering uit over twee verspringende niveaus. De zwemhal die aan het woonhuis is gebouwd en een gelijkvloerse toegang tot de royale tuin van het huis met erf

bezit, kan via vijf treden vanuit de omgebouwde kelderverdieping worden bereikt. Hier bevinden zich naast een stoomsauna met lichttherapie, een slakkenhuisvormige douche en een whirlpool met sterrenhemel ook een warmtebank met voetbad, een grote rustruimte alsook een gymnastiekruimte. In het middelpunt van het complex trekt een grote waterkogel waarrond alle functionele ruimtes zijn gegroepeerd, de aandacht naar zich toe.



Het grondplan van de privé-Spa:
een plaats van regeneratie -royaal, modern en met mediterrane sfeer.

LEVENDIGE VORMEN MET CONCEPT

Naast de trap doorbreekt een grote, rode patrijspoort de wand tussen de ruimtes en biedt een blik van onder naar boven vrij – of omgekeerd. In de zwemhal domineert een keramisch zeilreliëf over de hele lengte de wand naast het waterbekken. De maritieme elementen refereren aan de zeilpassie van de bouwheer.

De geometrische rechtlijnigheid en kleine oppervlakten van de oude ruimtes werden vervangen door organisch-vloeiende vormen waarvan de lijnen een levendige atmosfeer tot stand brengen. Voor de uitvoering van alle ronde vormen werden dragende hardschuimelementen van LUX ELEMENTS ingezet waaraan met klein glasmosaïek kleurig genuanceerd vorm werd gegeven.

De kleurgeving die zich naar het aanwezige zeilreliëf oriënteert en diens verschillende tinten in diverse schakeringen weer opneemt, ondersteunt de mediterrane harmonie van de ruimtes. De variërende hoofdkleur op de wanden (rood bij patrijspoort en whirlpool, blauw in de slakkenhuisvormige douche, groen in het badbereik) plaatst accenten.

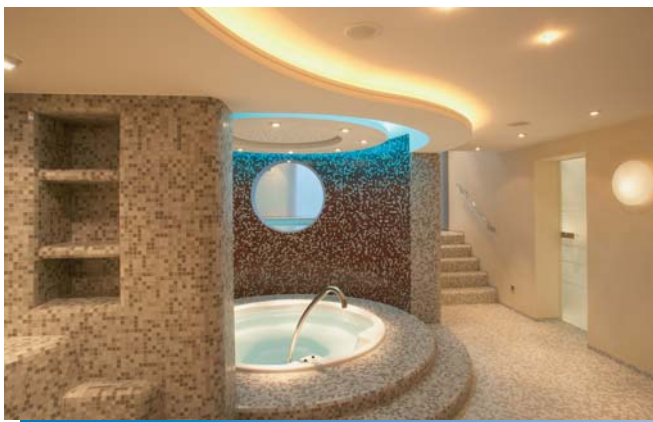
MAATPAK VOOR DE RUIJTE

Voor alle montages in het wellnessbereik – stoomsauna, warmtebank, voetbad, ronde bekleiding van de whirlpool, het platform – en de afronding van de hoeken in de pool vervaardigde LUX ELEMENTS individuele dragende hardschuimelementen. Ze werden „als een maatpak in de ruimte ingepast“, aldus dr. Johnen-Karhoff.

De exclusieve productlijn LUX ELEMENTS®-CONCEPT dient ter verwezenlijking van individuele vormgevingswensen. Een eigen planningsafdeling helpt bij detailoplossingen en stelt de werkplannen op. De fabricage van de elementen die nauwkeurig op maat van het object zijn afgestemd, gebeurt in het moederbedrijf in Leverkusen.



De patrijspoort biedt inzicht in het zwembad of in het saunabereik, afhankelijk van de locatie.



De whirlpool na de oplevering.

LUX ELEMENTS produceert milieuvriendelijke dragende hardschuimelementen (EPS) van eigen fabricage zonder gebruik te maken van CFK's, HCFC's, HFK's of CO₂. Zo zijn de hoge kwaliteit en deugdelijkheid altijd gewaarborgd. Polystyreen hardschuim bezit zeer goede bouw fysische eigenschappen die corresponderen met een zeer goede bewerkbaarheid.



... na de oplevering. Daarachter is de warmtebank te zien, eveneens gemodelleerd met dragende hardschuimelementen.



De bodem van de slakkenhuisvormige douche tijdens de montage. De afzonderlijke elementen moeten ter plaatse enkel nog worden gemonteerd en vastgekleefd.



De patrijspoort tijdens de betegeling met glasmozaïek.



De whirlpool die in de fabriek werd voorgefabriceerd inclusief platform wordt nauwkeurig passend opgebouwd op de bouwplaats.



Het voetbad tijdens de montage en ...

PROJECT-GEGEVENS:

Voorwerp:

privé-Spa, Düsseldorf

Opdrachtgever:

privé

Planning:

Dr. Johnen-Karhoff –
Architektur & Design,
Düsseldorf

Handelaar:

Schmidt-Rudersdorf
GmbH & Co KG,
Bergisch Gladbach

Bewerker:

Fliesen Fenger, Brühl

Ingezette producten:

LUX ELEMENTS®-CONCEPT
LUX ELEMENTS®-ELEMENT
LUX ELEMENTS®-TUB

Beeldmateriaal:

LUX ELEMENTS
Dr. Johnen-Karhoff –
Architektur & Design

Fabrikant:

LUX ELEMENTS
GmbH & Co. KG
An der Schusterinsel 7
D - 51379 Leverkusen
Tel.: +49(0)2171-72120
Tel.: +49(0)2171-721230
info@luxelements.de
www.luxelements.com

Ronde en gebogen vormen, geometrisch of vormeloos, zijn technisch probleemloos realiseerbaar. De individuele vormgeving is een kenmerk van het materiaal. Het is ideaal geschikt voor een binnenarchitectuur in zijn totaliteit die de wensen van de bewoners creatief opneemt. En speciale oplossingen op maat voor individuele objecten worden, zoals dit project in Düsseldorf op indrukwekkende wijze bewijst, steeds geliefder.

WAARDEVERMEERDERENDE INVESTERING

Door de modernisering is de kelderverdieping van de villa veranderd in een moderne, royale Spa met mediterrane sfeer. Niet alleen de wensen van de bouwheer gingen in vervulling, ook de waarde van het gebouw steeg aanzienlijk. Een investering dus die in meer dan één opzicht de moeite waard is.



In de kelderverdieping zijn alle functiesegmenten gegroepeerd rond het waterspel. Alle ronde vormen werden uitgevoerd met dragende hardschuimelementen.

Blik in de zwemhal waar de afgeronde hoeken in de pool eveneens zijn vormgegeven met dragers uit hardschuim.

Vijf treden voeren van de kelderverdieping naar de zwemhal met het zeilreliëf op de wand.

BESTELLING

GEWENSTE ARTIKELEN AANKRUISEN:

STUUR MIJ A.U.B. _____ EXEMPLAREN VAN DE LUX ELEMENTS-PROGRAMMA

D F NL GB I N S E

STUUR MIJ A.U.B. _____ EXEMPLAREN VAN DE LUX ELEMENTS-PRIJSLIJST

D F NL GB I

STUUR MIJ A.U.B. _____ EXEMPLAREN VAN DE BROCHURE LUX ELEMENTS-BADKAMERINRICHTING

D F NL GB S FIN

FIRMA: _____

CONTACTPERSOON: _____

STRAAT: _____

POSTCODE/GEMEENTE: _____

LAND: _____

TELEFOON: _____

TELEFAX: _____

E-MAIL: _____

ACTIVITEITENSECTOR:

- ARCHITECT
 TEGELHANDEL
 TEGELZETTERSBEDRIJF
 HANDEL IN BOUWMATERIALEN
 SANITAIR
 ONTWERPER VAN BADKAMERS/WELLNESSCENTRA
 INSTALLATEUR
 ANDERE:

D LUX ELEMENTS GmbH & Co. KG
 An der Schusterinsel 7
 D - 51379 Leverkusen-Opladen
 Telefon + 49 (0) 21 71/ 72 12 - 0
 Telefax + 49 (0) 21 71/ 72 12 10
 E-Mail: info@luxelements.de

NL Servicekantoor voor Nederland:
 D. v. Mourik GSM +31 (0) 65 14 72 77 1
 Fax +31 (0) 26 47 21 92 4
B Servicekantoor voor België:
 Antoine Cools GSM +32 (0) 49 52 31 42 2
 Fax +32 (0) 34 88 32 35

**Verdere
informaties...**

...i.v.m. het gebruik van dra-
gende hardschuimelementen
vindt U in het internet onder
www.luxelements.com